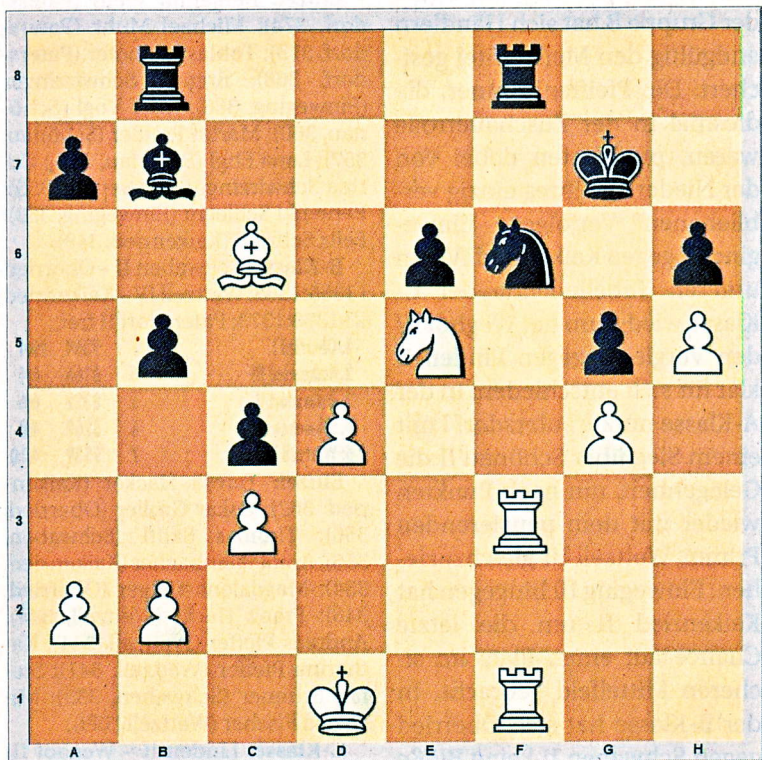


Wie denken Sie darüber?

Liebe Schachfreunde, an dieser Stelle finden Sie jeden Samstag knifflige Aufgaben aus zeitnahen Brett-Duellen. Ob Profi- oder Amateur-Denksportler, schärfen Sie Ihre Sinne und versuchen Sie sich an der Lösung.

Heute

In der Niederbayernliga liefern sich Ergolding und Ortenburg ein Kopf-an-Kopf-Rennen, beide Mannschaften verbuchen 12:0 Punkte, danach kommt lange nichts mehr: Landau-Dingolfing ist mit sieben Punkten auf Platz drei. Bei Ortenburg spielt der mehrfache Niederbayernmeister Alexander Stadler (ELO 2114) an Brett 4. Im Match gegen Geiselhöring entwickelte Johann Niedermaier (ELO 1787) seinen Damenflügel viel zu spät. Als der schwarze Läufer endlich eingreifen will, ließ Stadler, mit Weiß spielend, eine „petite combinaison“ vom Stapel.



Die Lösung

38.Ke2 Tf4 39.Se5 1-0
 34.Txf6 Txf6 [34...Lxc6 35.Txf8 Tf8 36.Txf8 Kxf8 37.Sxc6] 35.Txf6
 Lxc6 [35...Kxf6 36.Sd7+ Ke7 37.Sxb8] 36.Tg6+ Kh7 37.Sxc6 Tf8

Verlauf: 1.d4 d5 2.Lf4 e6 3.e3 Sf6 4.Sd2 Ld6 5.Lg3 0-0 6.Sgf3 c5 7.c3
 Sc6 8.Ld3 Te8 9.Se5 Se7 10.f4 Sf5 11.Lf2 g6 12.g4 Sg7 13.Lh4 c4
 14.Lc2 Le7 15.De2 Sd7 16.Lxe7 Dxe7 17.h4 Sxe5 18.fxe5 f5 19.exf6
 Dxf6 20.Sf3 Tf8 21.Se5 Se8 22.Kd2 Df2 23.Taf1 Dxe2+ 24.Kxe2 Sf6
 25.h5 g5 26.Th3 h6 27.Thf3 Kg7 28.Kd1 b5 29.Sg6 Tf7 30.e4 dxe4
 31.Lxe4 Tb8 32.Se5 Tf8 33.Lc6 Lb7