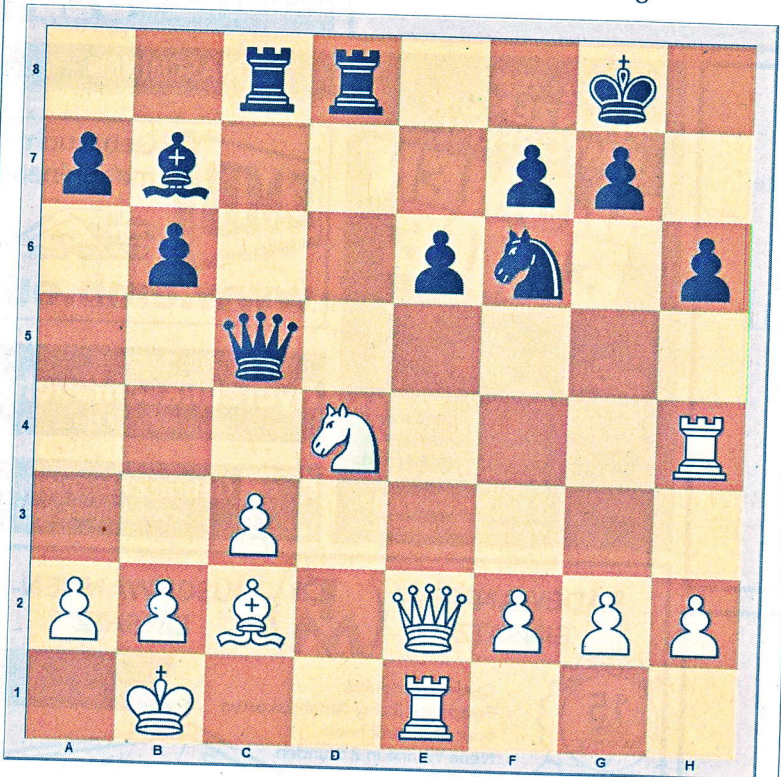


## Wie denken Sie darüber?

Liebe Schachfreunde, an dieser Stelle finden Sie jeden Samstag knifflige Aufgaben aus zeitnahen Brett-Duellen. Ob Profi- oder Amateur-Denksportler, schärfen Sie Ihre Sinne und versuchen Sie sich an der Lösung.

## Heute

Der SC Höchststadt/Aisch steigt aus der Regionalliga Nordwest ab. Den finalen Todesstoß versetzte ihnen der TSV Rottendorf mit einem 5,5:2,5 in der Schlussrunde. An Brett 4 kam Tom Haasner (ELO 1963) zu einem schönen Sieg über Dr. Holger Schwarzmann (ELO 2087). Manchmal muss man was ins Geschäft stecken, wird er sich gedacht haben. Und -wie- er das tut! Weiß am Zug.



## Die Lösung

19. Sxe6! (das 1. Opfer) fxe6 20. Dxe6+ Kf8 21. Txb6! (das 2. Opfer) Ld5 [21...gxf6 22. Dxf6+ Kg8 23. Dg6+ Kf8 24. Dxb6+ Kf7 25. Lg6+ Kf6 26. Lh5+ Kf5 27. g4 matt] 22. Th8+ nebst Matt 1-0

**Verlauf:** 1.d4 d5 2.Sc3 Sf6 3.Lg5 e6 4.Sf3 Le7 5.Lxf6 Lxf6 6.e4 dxe4 7.Sxe4 0-0 8.c3 b6 9.Ld3 Lb7 10.De2 Sd7 11.0-0-0 De7 12.Kb1 c5 13.Lc2 cxd4 14.Sxf6+ Sxf6 15.Txd4 Tfd8 16.Th4 h6 17.Te1 Tac8 18.Sd4 Dc5

Idee: Schachclub Bayerwald Regen/Zwiesel ([sc-bayerwald.de](http://sc-bayerwald.de))