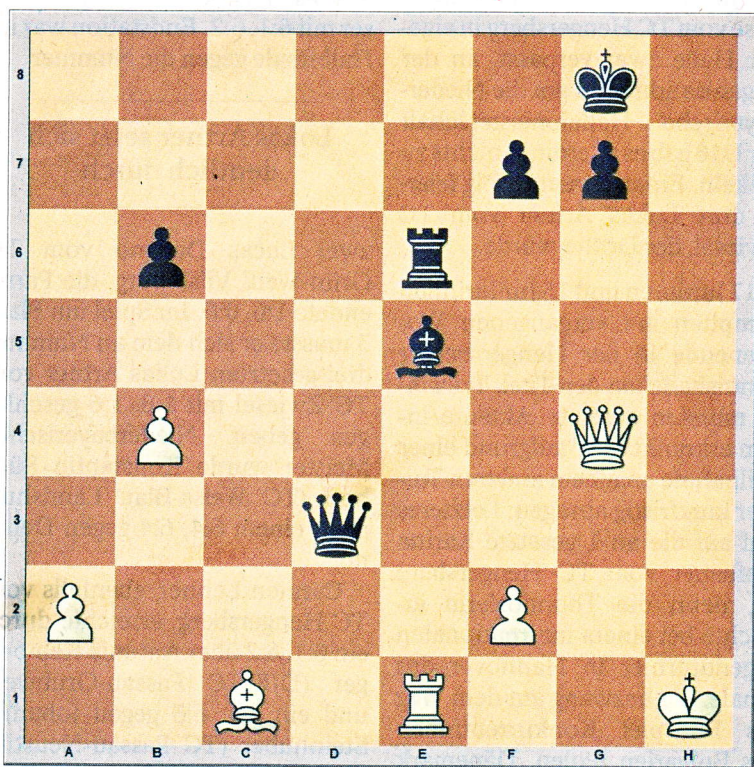


Wie denken Sie darüber?

Liebe Schachfreunde, an dieser Stelle und vorläufig jeden Samstag stellen wir Ihnen knifflige Aufgaben aus zeitnahen Brett-Duellen. Ob Profi- oder Amateur-Denksportler, schärfen Sie die Sinne und versuchen Sie sich an der Lösung.

Heute

Prof. Dr. Ditmar Brock (Foto) ist Soziologe und spielt Schach als Hobby. Im Schachclub Gardez Viechtach organisiert er Vereinsturniere und hält Trainingsstunden ab. Außerdem ist er Spielleiter bei der offenen Viechtacher Stadtmeisterschaft. Er spielte erst kürzlich in der Landesliga Nord für den SC Bad Kötzting an Brett 7 und erreichte diese Stellung. Viktor Benner – mit Weiß spielend – bot Remis an. Ditmar Brock sieht keinen klaren Gewinnweg und akzeptierte. Sehen Sie einen?



PMP
17.3.18

Die Lösung

41... Lf4 !! Weiß kann aufgeben. Der Läufer opfert sich aus zwei Gründen: zum einen greift der schwarze Turm den weißen an und zum anderen verdeckt der Läufer die Zugbahn des weißen Läufers, so dass der schwarze Turm über h6 mit Schach eingreifen kann. Die naheliegende Fortsetzung 42.Txe6 scheitert an einem Matt in 3 Zügen: 42... Df1+ 43.Dg1 Dh3+ 44.Dh2 Dh2: # Auf 42:Td1 folgt Th6+ 43.Kg1 De4 44.f3 (Dg2 Tg6) Le3+ mit schnellem Ende.

Verlauf: 1.Sf3 Sf6 2.g3 d5 3.c4 e6 4.Lg2 Le7 5.0-0 0-0 6.Dc2 Sbd7 7.d4 b6 8.cxd5 exd5 9.Lf4 c5 10.Td1 Lb7 11.dxc5 bxc5 12.Se5 Sxe5 13.Lxe5 Db6 14.Sc3 Tfd8 15.Sa4 [15.Lxf6 Lxf6 16.Sxd5 Lxd5 17.Lxd5 Tab8 (17...Dxb2 18.Dxb2 Lxb2 19.Lxa8) 18.Tab1 g6] 15...Db5 16.b3 Tac8 17.Lh3 Sd7 18.Lb2 d4 19.Lg2 Lxg2 20.Kxg2 Dc6+ 21.Kg1 Sb6 22.Sxb6 axb6 23.Tac1 De6 24.Dd3 Lf6 25.Df3 Td5 26.Tc2 Te8 27.g4 Tg5 28.h3 h5 29.Kf1 hxg4 30.hxg4 Txg4 31.b4 c4 [31...Lh4 32.Tdd2 Dg6 33.Dh1 Tf4 34.Ke1 Lxf2+ 35.Kd1 Tg4 36.Tc4] 32.Lc1 Le5 33.Txc4 Dxc4 [33...Lh2 34.Ke1 Tg1+ 35.Kd2 Lf4+ 36.e3 dxe3+ 37.Kc3 Txd1 38.De4 (38.Dxd1 e2 39.De1 Lxc1 40.Kb3 Ld2 41.Dxd2 e1D 42.Dxe1 Dxe1) 38...Le5+ 39.Kb3 exf2 40.Df3 Txc1 41.De4 Tc3+ 42.Kb2 Txc4+] 34.Dxg4 Dc2 35.Te1 d3 36.exd3 Dxd3+ 37.Kg2 Te6 38.Kh1 1/2-1/2