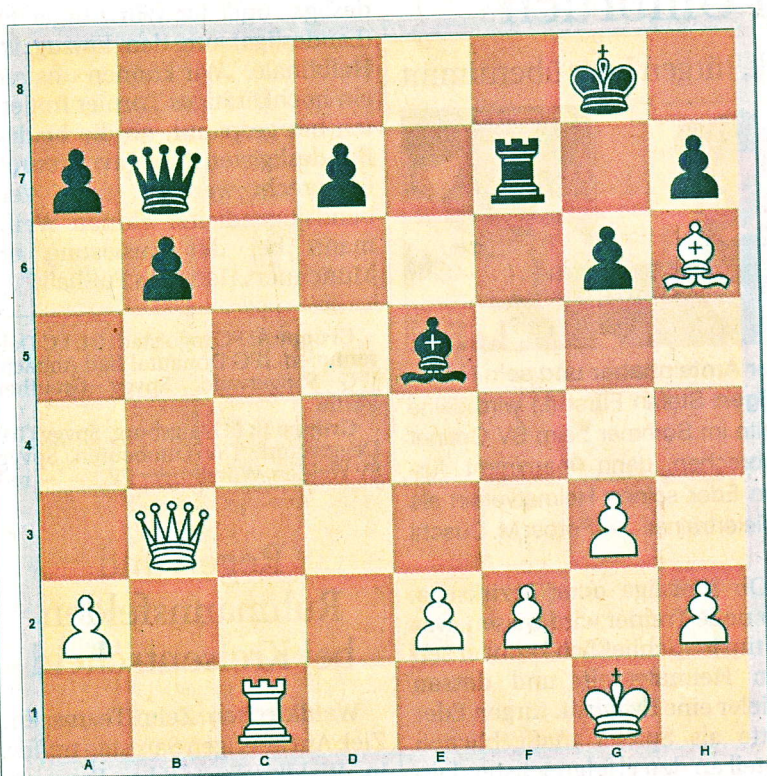


## Wie denken Sie darüber?

Liebe Schachfreunde, an dieser Stelle finden Sie jeden Samstag knifflige Aufgaben aus zeitnahen Brett-Duellen. Ob Profi- oder Amateur-Denksporler, schärfen Sie Ihre Sinne und versuchen Sie sich an der Lösung.

## Heute

Jubiläum! Wir präsentieren Ihnen heute unsere 50. Ausgabe. Wir würden uns über Ihre Meinung freuen, wie es Ihnen bisher gefallen hat und was Sie verbessern würden. Schreiben Sie an sport.viechtach@pnp.de. „La petit combination“ – davon sprach Ex-Weltmeister Jose Raul Capablanca (Kuba) gerne, so entschied er seine Partien am liebsten. In der Partie FM Sebastian Testor (Passau, ELO 2304) gegen Jan Krensing (Bindlach, ELO 2357) in der 2. Bundesliga-Ost sticht die Schwäche der schwarzen Grundreihe ins Auge. Wie macht sich das der Passauer mit Weiß am Zuge zu Nutzen?



## Die Lösung

27.Dd5! [die Dame ist unverletzlich wegen 27... Dxd5 28.Tc8+ Tf8 39. Txf8 matt] d6 [deckt scheinbar alles] 28.De6 1-0 gegen Tc8+ ist Schwarz machtlos.

**Verlauf:** 1.d4 Sf6 2.Sf3 e6 3.c4 b6 4.g3 Lb7 5.Lg2 g6 6.Sc3 Se4 7.d5 Sxc3 8.Dd4 f6 9.Dxc3 Lg7 10.0-0 0-0 11.Td1 f5 12.Dc2 Sa6 13.Tb1 exd5 14.cxd5 Sc5 15.Le3 Se4 16.Sd2 Lxd5 17.Sxe4 Lxe4 18.Lxe4 fxe4 19.Dxe4 Tf7 20.Tbc1 Lxb2 21.Txc7 Dxc7 22.Dxa8+ Kg7 23.Dd5 Dc6 24.Db3 Le5 25.Lh6+ Kg8 26.Tc1 Db7

Idee: Schachclub Bayerwald Regen/Zwiesel (sc-bayerwald.de)