

## DIE SCHACH-ECKE

### Wie denken Sie darüber?

Liebe Schachfreunde, an dieser Stelle zeigen wir Ihnen knifflige Aufgaben aus zeitnahen Brett-Duellen. Schärfen Sie die Sinne und versuchen Sie sich an der Lösung.

### Heute

PNP 9.5.20

In der 2. Bundesliga Nord liegt die zweite Mannschaft der Schachfreunde Berlin auf einem gemütlichen dritten Platz. Gegen die auf dem Papier schwächeren Magdeburger kam es aber zu einer



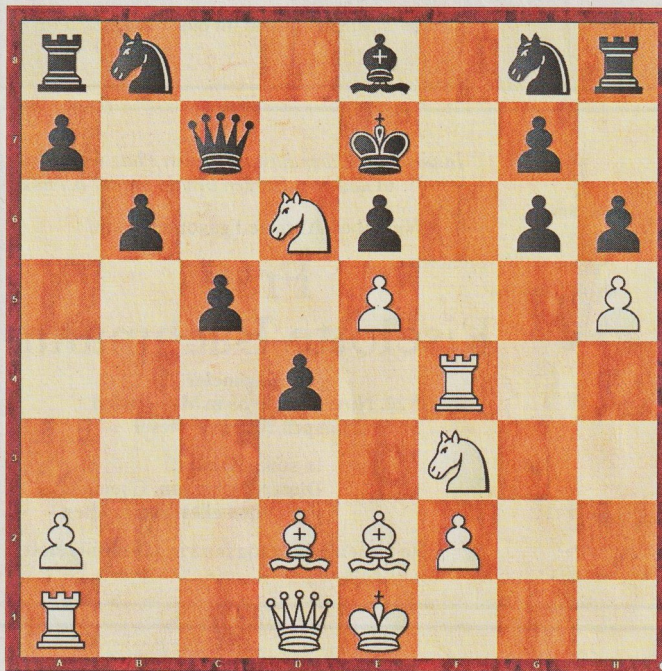
**FM Jonas Roseneck** (2402), Deutschland, SG AE Magdeburg.

unerwarteten 3:5-Niederlage. An Brett 1 gewann der 18-jährige FM Jonas Roseneck in furiosen Angriffsstil gegen IM Arnd Lauber. Schwarz gab früh eine Figur gegen eine Schar von Bauern. Weiß setzte sofort da-



**IM Arnd Lauber** (ELO 2420), Deutschland, 1920 SF Berlin II.

gegen und spielte bedingungslos nach vorne. Wie rücken die noch zurück liegenden weißen Offiziere ins schwarze Lager ein? Es folgt eine Serie von großartigen Zügen!



### Die Lösung

**Spielzug**  
 23.Sxd4! g5 [23...cxd4 24.Lb4 Sc6 25.Sb5+] 24.Tf8! Sc6 [24...Kxf8 25.Sxe6+] 25.Sxe6! Dd7 [25...Kxe6 26.Db3+ Kxe5 27.Sb5] 26.Sf5+ Kxe6 27.Lc4+ 1-0 weiß 27...Kxe5 28.De2#

**Verlauf:** 1.e4 c6 2.d4 d5 3.e5 Lf5 4.h4 h6 5.g4 Ld7 6.Sc3 e6 7.Le3 Db6 8.Sa4 Dc7 9.h5 Da5+ 10.c3 b6 11.b4 Lxb4 12.cxb4 Dxb4+ 13.Ld2 Dxd4 14.Sf3 De4+ 15.Le2 d4 16.Sb2 Kf8 17.Th4 c5 18.g5 Db7 19.Sc4 Dc7 20.Sd6 Le8 21.g6 ffg6 22.Tf4+ Ke7