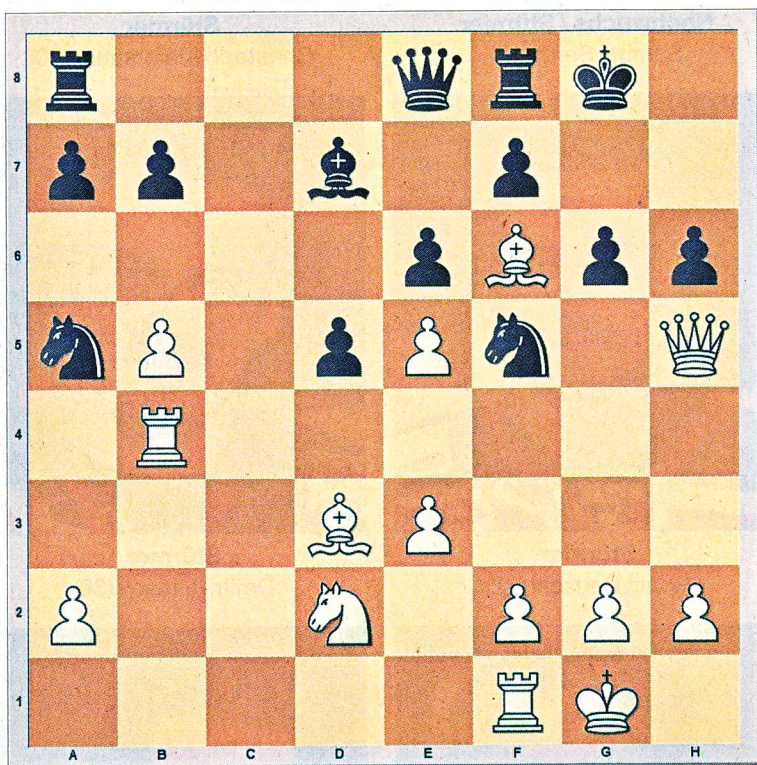


Wie denken Sie darüber?

Liebe Schachfreunde, an dieser Stelle finden Sie jeden Samstag knifflige Aufgaben aus zeitnahen Brett-Duellen. Ob Profi- oder Amateur-Denksporler, schärfen Sie Ihre Sinne und versuchen Sie sich an der Lösung.

Heute

In Bodenmais wird im Rahmen des Arber-Schachfestivals auch ein Senioren-Cup gespielt. Teilnahmeberechtigt waren Spieler über 55 Jahre, die beim Weltschachbund (FIDE) angemeldet sind. FM Michael Schulz vom SC Zitadelle Spandau und Ulrich Kümpers vom SC Tarrasch München beendeten mit 7 Punkten aus neun Partien das Turnier, Turniersieger wurde Schulz durch die bessere Wertung. Dazu beigetragen hat die direkte Begegnung zwischen ihm und Kümpers aus der dritten Runde, die Schulz mit Weiß gewinnen konnte. Wie führt er seinen Angriff überzeugend zu Ende? Weiß ist am Zug.



Die Lösung

21. Tg4 i Kh7 22. Lxf5 exf5 23. Dxb6+ !! 1-0 Matt ist unvermeidlich: z. B. Kxh6 24. Th4 matt.

Verlauf: 1.d4 Sf6 2.Lg5 e6 3.Sd2 h6 4.Lh4 c5 5.e3 d5 6.c3 Sc6 7.Sgf3 Db6 8.Tb1 Dc7 9.Lg3 Dd8 10.Ld3 Ld6 11.Se5 Lxe5 12.dxe5 Sg8 13.b4 cxb4 14.cxb4 Sge7 15.b5 Sa5 16.0-0 0-0 17.Lh4 Ld7 18.Tb4 De8 19.Lf6 Sf5 20.Dh5 g6

Idee: Schachclub Bayerwald Regen/Zwiesel (sc-bayerwald.de)