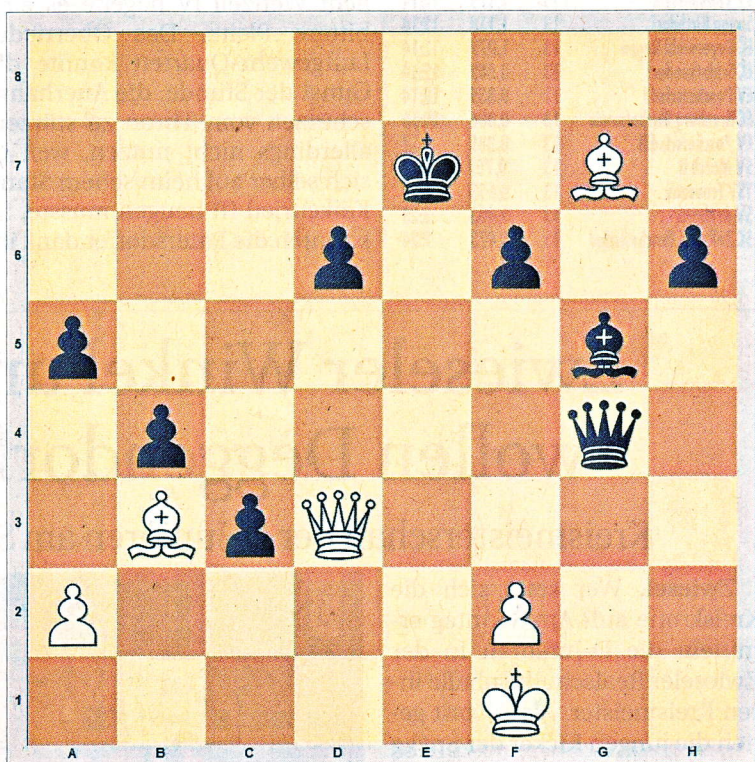


## Wie denken Sie darüber?

Liebe Schachfreunde, an dieser Stelle finden Sie jeden Samstag knifflige Aufgaben aus zeitnahen Brett-Duellen. Ob Profi- oder Amateur-Denksporler, schärfen Sie Ihre Sinne und versuchen Sie sich an der Lösung.

### Heute

In der Regionalliga Süd-Ost entschied der SC Bayerwald Regen/Zwiesel das Lokalderby gegen den SC Grafenau überlegen mit 6,5:1,5 für sich. Auf Brett 6 kam es zu einem großen Handgemenge: Manfred Gastinger (ELO 1900) opferte gegen Stanislav Gschwendtner (ELO 2025, Bayerwald, Weiß) eine Figur gegen drei Bauern. Die Lage war sehr unübersichtlich, die Könige waren beide offen, die Bauern blockiert. Mit dem letzten Zug f7-f6 will Schwarz den weißen Läufer fangen. Wie reagierte der Bayerwäldler mit Weiß am Zug?



## Die Lösung

48.Lf8+ !! [Auftakt zum Mattangriff, der zweite weiße Läufer wird zum Held des Tages] Kxf8 49.Dxd6+ Ke8 50.La4+ Kf7 51.Dc7+ Kf8 [51.Kg6 52.Le8+ Kf5 53.Ld7+ oder 51... Kg8 52.Lb3+ Kh8 54.Dd8+ Kg7 55.Dg8 matt] 52.Dd8+ Kg7 53.De7+ Kh8 54.Df8+ Kh7 55.Lc2+

**Verlauf:** 1.Sf3 d5 2.g3 Sf6 3.c4 g6 4.d4 Lg7 5.Lg2 0-0 6.cxd5 Sxd5 7.Sc3 c5 8.Db3 Sxc3 9.bxc3 Sc6 10.e3 Dc7 11.0-0 Le6 12.Da4 a6 13.Sg5 Lf5 14.e4 Lg4 15.e5 b5 16.Dc2 Tac8 17.De4 cxd4 18.Dxg4 Sxe5 19.Dh4 h6 20.Sf3 g5 21.De4 dxc3 22.Sxe5 Dxe5 23.Dc2 Tfd8 24.Le3 Td7 25.Tad1 Tcd8 26.Txd7 Txd7 27.Td1 Td6 28.Txd6 exd6 29.Dd3 a5 30.Le4 b4 31.Dc4 De6 32.Ld5 Df5 33.g4 Dd7 34.De4 Le5 35.Dg6+ Lg7 36.h3 Kf8 37.De4 Le5 38.Lb3 Kg7 39.Lc2 De6 40.Dh7+ Kf8 41.Lb3 Df6 42.h4 Lf4 43.hxg5 Lxg5 44.Ld4 Df4 45.Lg7+ Ke7 46.Dd3 Dxg4+ 47.Kf1 f6

Idee: Schachclub Bayerwald Regen/Zwiesel (sc-bayerwald.de)