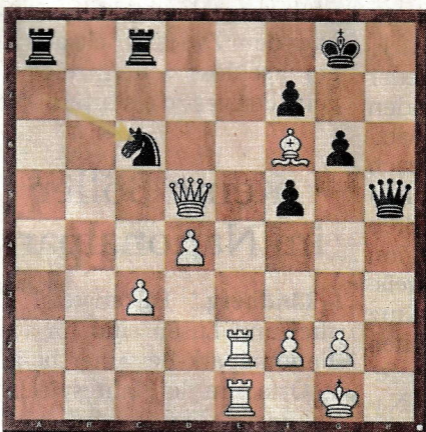


Wie denken Sie darüber?

Liebe Schachfreunde, an dieser Stelle zeigen wir Ihnen knifflige Aufgaben aus zeitnahen Brett-Duellen. Ob Profi- oder Amateur-Denksportler, schärfen Sie die Sinne und versuchen Sie sich an der Lösung.

Heute

Unsere 350. Schachchecke bringt Ihnen heute einen besonderen Fall beiderseitiger Schachblindheit, geschehen in der Regionalliga Nord-Ost im Spiel SC JÄKLECHEMIE Talente Franken gegen SG Fürth 4:4. Sebastian Kraus (JÄKLECHEMIE, ELO 2034) holt mit Weiß zu einer Standardkombination aus, sein Gegenüber Narek Gewindow (ELO 1971) sieht das Unheil auf sich zukommen und glaubt ihm ... von was ist die Rede? Was hat Weiß vom Stapel gelassen?



Die Lösung

Spielzug
37.Dxc6 ?? [37.Te3] Weiß kalkuliert mit 37...Txc6 38.Te8+ Txe8 39.Txe8+ Kh7 40.Th8 matt, übersieht aber 38...Kh7 !! 39.Txa8 Txf6 und Schwarz wird gewinnen] 37...Dxe2 ?? Schwarz erkennt die "Aussichtslosigkeit" seiner Stellung und stürzt sich ins Schwert! 38.Dxc8+ Txc8 39.Txe2 Tb8 40.Kh2 Kh7 41.Td2 Tc8 42.d5 Txc3 43.Lxc3 1-0 und Weiß gewinnt doch noch.

Verlauf: 1.e4 c6 2.d4 d5 3.exd5 cxd5 4.Ld3 Sc6 5.c3 Sf6 6.h3 g6 7.Sf3 Lf5 8.0-0 Lxd3 9.Dxd3 Lg7 10.Lf4 0-0 11.Sbd2 Te8 12.Tfe1 Tc8 13.Se5 Sd7 14.Sxd7 Dxd7 15.Sf3 b6 16.Te2 Db7 17.a4 a6 18.h4 Ta8 19.h5 b5 20.hxg6 hxg6 21.Sg5 Lf6 22.Se6 Tec8 23.Sc5 Db6 24.Sd7 Db7 25.Sxf6+ exf6 26.Df3 Dd7 27.Lh6 Dd6 28.axb5 axb5 29.Tae1 f5 30.Dh3 Df6 31.Dg3 b4 32.Lg5 Dh8 33.Dd6 bxc3 34.bxc3 Dh5 35.Lf6 Sa7 36.Dxd5 Sc6

Idee: Schachclub Bayerwald Regen/Zwiesel (sc-bayerwald.de)