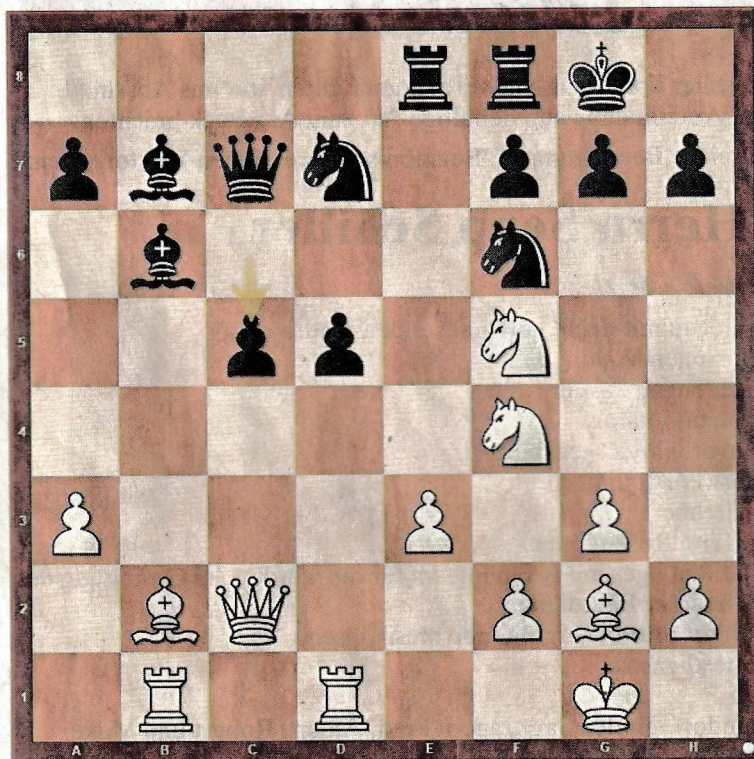


Heute

Heute schauen wir auf das Brett 4 der Regionalliga Süd-Ost-Begegnung SK Bruckmühl gegen SK Neuburg, welche 4,5 : 3,5 endete. Genau weiß man nicht, was sich Daniel Ebenhöch (Neuburg, ELO 2046) bei seinem letzten Zug c6-c5 gedacht hat. Ein Bauernopfer für einen guten Zweck? Joachim Kiefer (ELO 2026) sieht aber einen noch besseren Zug, als den Bauern zu nehmen. Weiß am Zug.



Die Lösung

Spielzug 21.Sxg7! [21.Sxd5 Lxd5 22.Lxd5 Se5 Weiß steht besser] 21...Kxg7 [21...Te7 22.Lxd5] 22.Sh5+ Kg8 23.Df5 Te5 [23...Se4 24.Dg4+; 23...Sxh5 24.Dg4+] 24.Sxf6+ Sxf6 25.Lxe5 Schwarz gibt auf 1-0

Verlauf: 1.d4 Sf6 2.c4 e6 3.Sc3 Lb4 4.e3 b6 5.Sge2 Lb7 6.a3 Le7 7.d5 0-0 8.g3 b5 9.Sxb5 exd5 10.Lg2 c6 11.Sbd4 dxc4 12.0-0 d5 13.b3 cxb3 14.Dxb3 Db6 15.Dc2 Sbd7 16.Tb1 Dc7 17.Sf5 Lc5 18.Lb2 Lb6 19.Tfd1 Tae8 20.Sf4 c5 ? [20...Se5=].