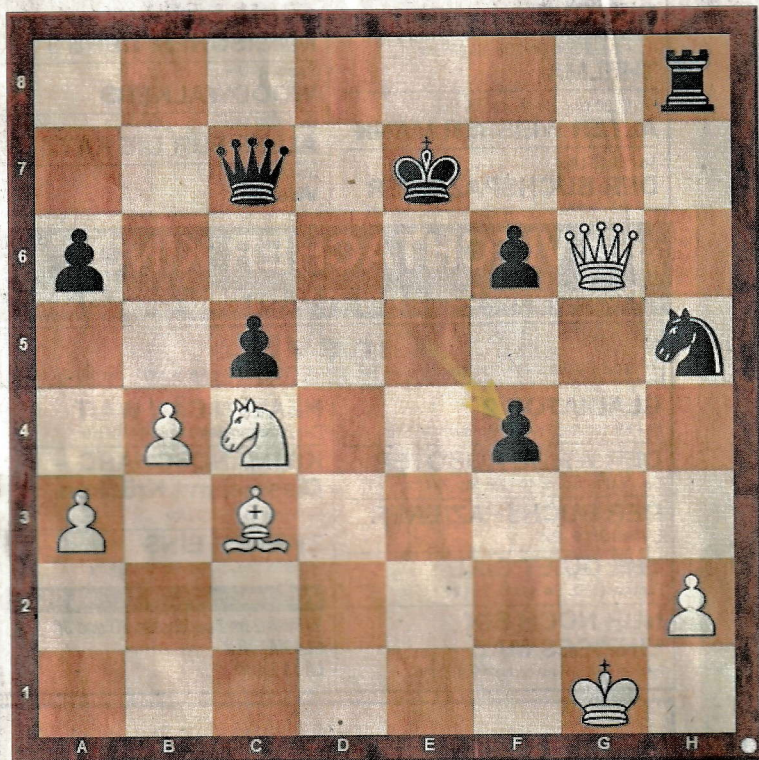


Heute

Aus der Landesliga-Süd aus dem Kampf MSC 1836 München – Tarrasch München 5:3 schauen wir auf das Brett acht. Markus Lipinsky (Tarrasch, ELO 1973) schlägt gerade den weißen Turm f4 weg. Ein Computerzug hätte ihm noch geholfen, wir weisen im Partieverlauf darauf hin. Jetzt entscheidet eine handwerkliche Lösung das Spiel. Cem Galioglu (ELO 1978) hat sie gefunden, Sie auch?



Die Lösung

auf 1-0
38.Lxf6+ ! Sxf6 39.Dg7+ Kd8 40.Dxf6+ Kd7 41.Sb6+ Schwarz gibt
Spielzug

Verlauf: 1.e4 c5 2.Sf3 e6 3.d4 cxd4 4.Sxd4 a6 5.c4 Sf6 6.Sc3 Dc7 7.a3 Le7 8.Le3 d6 9.f4 h5 10.Le2 Sbd7 11.Tc1 b6 12.b4 Lb7 13.0-0 Sxe4 14.Sxe4 Lxe4 15.Lxh5 g6 16.Lf3 Db7 17.g4 Sf6 18.g5 Sd7 19.De2 Tc8 20.Ld2 Lxf3 21.Txf3 e5 22.Te3 Th4 23.Tf1 Lxg5 24.Tg3 Le7 25.Sf3 Th5 26.fxe5 dxe5 27.Lc3 Dc7 28.Sd2 Tg5 29.Txg5 Lxg5 30.Df3 Lf4 31.De4 Sf6 32.De2 Sh5 33.c5 bxc5 34.Sc4 f6 35.Dd3 Ke7 36.Dxg6 Th8 37.Txf4 exf4 ? Der Computerzug 37...Dd8 !! rettet die Partie. Die Zwischendrohung Tg8 muss bedient werden. 38.Tg4 Dd1+ 39.Kf2 Sf4 40.Dg7+ Ke6 41.Th4 (41.Txf4 ? Txh2+; 41.Dxh8 ? De2+ 42.Kg1 Dxg4+) 41...De2+ 42.Kg1 Td8 43.Dg4+ Dxg4+ 44.Txg4 Se2+ 45.Kf2 Sxc3 46.bxc5 Tc8 und Schwarz stünde besser.