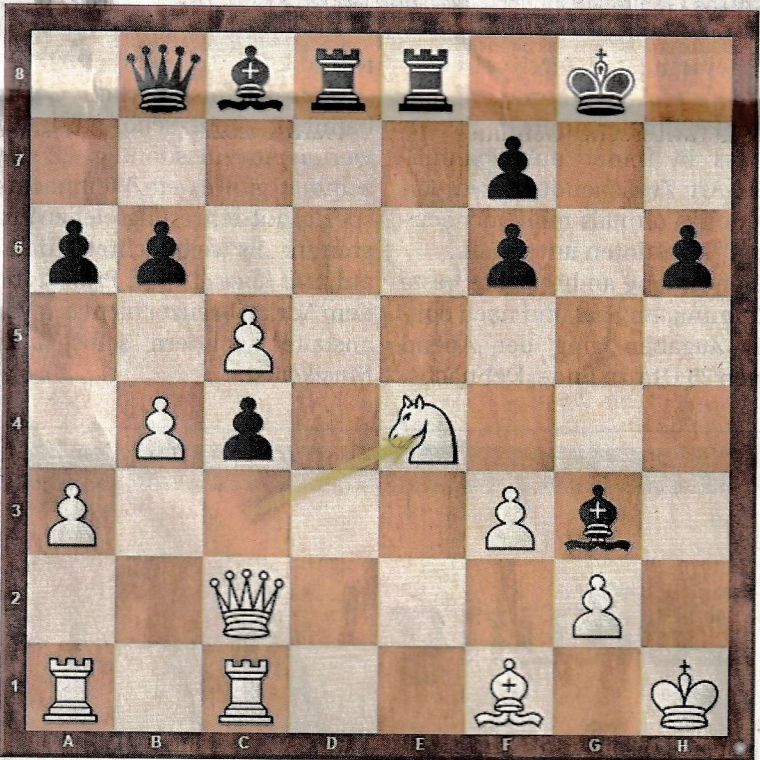


Heute

Im Bruderkampf SG Post/Süd Regensburg gegen SC Bavaria Regensburg gab es in der 1. Runde der bayerischen Oberliga ein 4:4-Unentschieden. FM Jens-Uwe Pohl-Kümmel (SG Post/Süd, ELO 2220) vertraut auf seinen zentralen Springer, dass er die Stellung noch zusammenhält. Steffi Arnhold (ELO 2118) zeigt aber die Schwäche der weißen Königsstellung gnadenlos auf. Schwarz am Zug.



Die Lösung

34.Kg1 Lg4 Weiß gibt wegen unvermeidbarem Matt auf 0-1
 32.Kg1 De5 33.De4 Th1+ 31...Tex4 | 32.fxe4 Df4 33.Lxc4 Dh4+
 b5 33.Ld5 Te5] 30...Kf8 31.Se4 [Weiß kehrt um wegen 31.Sxe8 Th4+
 29...Td4 | 30.Sxf6+ [länger hält 30.Sxg3 Dxxg3 31.Kg1 Th4 32.Lxc4
 Spielzug

Verlauf: 1.Sf3 c5 2.c4 Sf6 3.d4 cxd4 4.Sxd4 a6 5.Sc3 e6 6.a3 Dc7 7.e4
 Le7 8.Le2 b6 9.Le3 Lb7 10.f3 d6 11.0-0 Sbd7 12.Dd2 Tc8 13.Tfc1 0-0
 14.Lf1 Tfe8 15.b4 Db8 16.Lf2 Ld8 17.Kh1 Lc7 18.Sde2 Se5 19.Sg3
 Tcd8 20.Ld4 d5 21.exd5 exd5 22.Sf5 h6 23.c5 Lc8 24.Se3 Sc4 25.Sxc4
 dxc4 26.Df2 Lxh2 27.Lxf6 Lg3 28.Dc2 gxf6 29.Se4