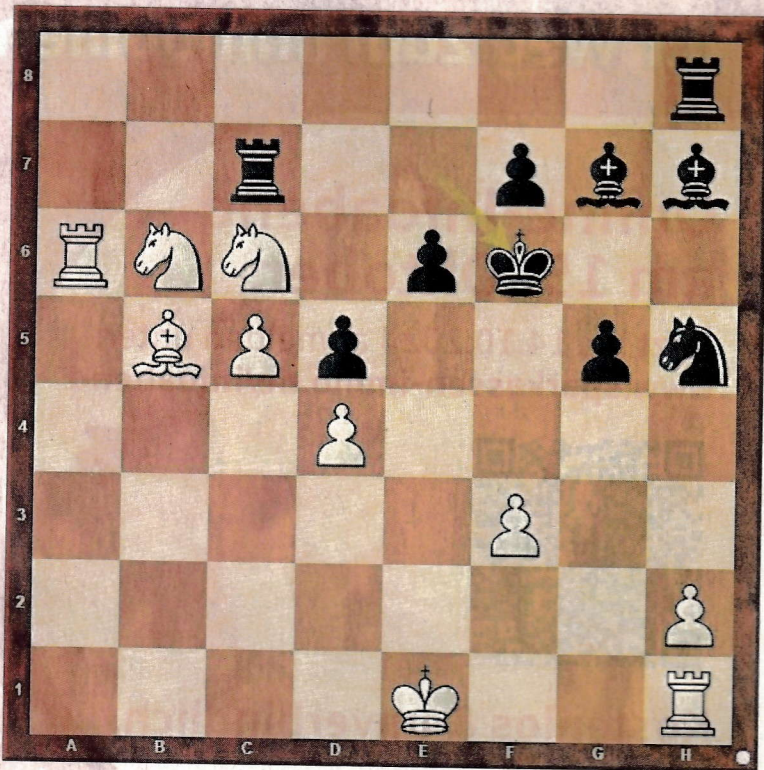


Wie denken Sie darüber?

Liebe Schachfreunde, an dieser Stelle zeigen wir Ihnen knifflige Aufgaben aus zeitnahen Brett-Duellen. Ob Profi- oder Amateur-Denksportler, schärfen Sie die Sinne und versuchen Sie sich an der Lösung.

Heute

Wir haben noch eine Partie aus dem Kampf Nickelhütte Aue – SC Bavaria Regensburg 5,5:2,5: IM Georg Kilgus (Regensburg, ELO 2358) bewegt seinen König freiwillig ins Freie. Ob GM David Berczes (ELO 2400) die folgende Sequenz bis zum Schluss berechnet hat oder einfach drauflos gezogen hat, ist nicht bekannt. Jedenfalls hat es Seltenheitswert, wenn jeder Zug mit einem Schachgebot begleitet werden kann. Die sehenswerte Treibjagd kommt einem Auspeitschen gleich. Weiß legt los!



Die Lösung

Spitzzug
 27.Sxd5+! exd5 28.Sb4+ Kf5 [28...Ke7 29.Sxd5+ Kd8 30.Td6+ Kc8 31.La6+ Kb8 32.Tb6+ Ka7 33.Sxc7 und Schwarz kann aufgeben] 29.Ld3+ Kf4 30.Sxd5+ Kxf3 31.0-0+ Kg4 32.Se3+ Kh4 33.Sg2+ Kh3 34.Lf5+ Schwarz gibt auf 1:0. Es würde noch 34...Lxf5 35.Ta3+ Kg4 36.h3 matt folgen.

Verlauf: .d4 Sf6 2.Sf3 d5 3.g3 Lf5 4.c4 e6 5.Sc3 h6 6.Lf4 c6 7.Db3 Db6 8.c5 Dxb3 9.axb3 a6 10.b4 g5 11.Le5 Sbd7 12.b5 Sxe5 13.Sxe5 cxb5 14.Sxb5 Tc8 15.Sc3 Se4 16.g4 Lh7 17.Sa4 Lg7 18.b4 h5 19.f3 Sf6 20.Sb6 Tc7 21.b5 hxg4 22.bxa6 bxa6 23.Txa6 gxf3 24.exf3 Sh5 25.Lb5+ Ke7? [25...Kf8] 26.Sc6+ Kf6? [26...Txc6 27.Ta7+ Kf6 28.Lxc6 mit weißem Vorteil]