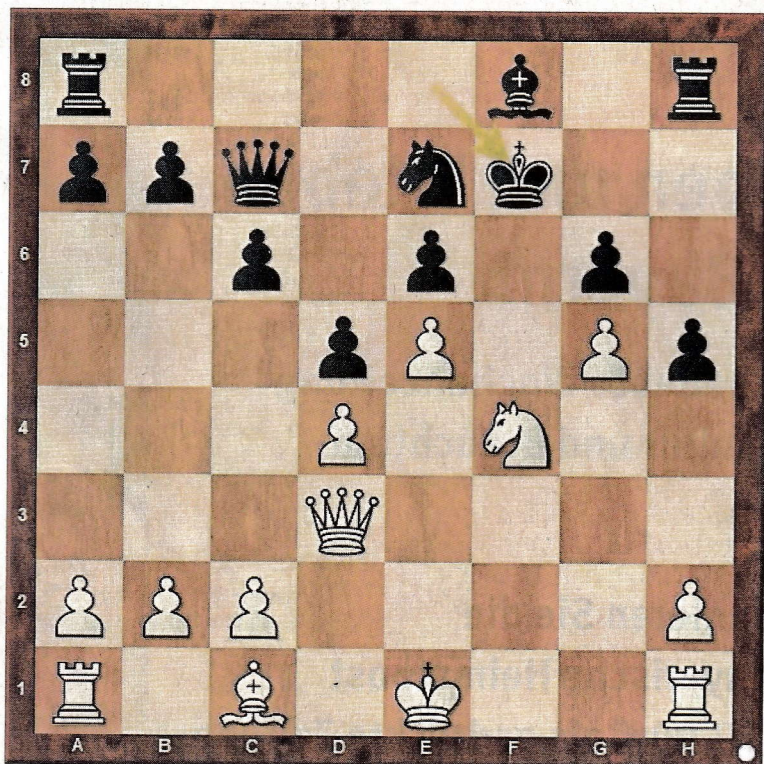


Heute

Die Caro-Kann-Verteidigung gilt als eine der sichersten Verteidigungen. Die Weißen haben sich daran schon oft die Zähne ausgebissen. Auf dem Arber-Open in Bodenmais demonstriert der indische IM Himat Gusain (ELO 2511) eine besonders scharfe Gangart dagegen. Der Niederländer Jan Balje (ELO 2090) wird sich bald nicht mehr wohl fühlen, Weiß am Zug.



Die Lösung

Spitzung
 18.Sxg6 ! Ein Springerofer auf Position. Man beachte die Desorganisation der schwarzen Figuren. 18..Sxg6 19.0-0+ Kg7 20.Tf6 Se7 21.g6 Kg8 22.Ld2 Lg7 23.Tf7 Tf8 24.Taf1 Txf7 25.Txf7 Dd8 26.Lg5 Lf8 27.Dh3 Dd7 28.Df3 De8 29.Df6 Sf5 30.Txf8+ Dxf8 31.Dxe6+ Kg7 32.Lf6+ Kh6 33.Dxf5 Schwarz gibt auf 1-0

Verlauf: 1.e4 c6 2.d4 d5 3.e5 Lf5 4.g4 Le4 5.f3 Lg6 6.e6 Dd6 7.exf7+ Lxf7 8.f4 Sd7 9.Sf3 h5 10.g5 e6 11.Se5 Sxe5 12.fxg5 Dc7 13.Ld3 Se7 14.Sc3 Lg6 15.Se2 Lxd3 16.Dxd3 g6 17.Sf4 Kf7