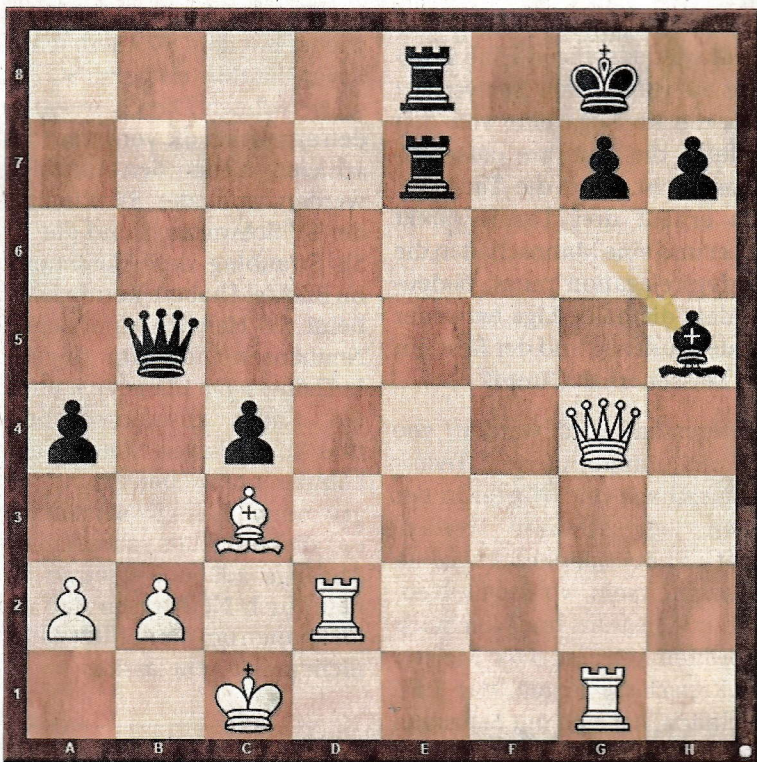


## Wie denken Sie darüber?

Liebe Schachfreunde, an dieser Stelle zeigen wir Ihnen knifflige Aufgaben aus zeitnahen Brett-Duellen. Ob Profi- oder Amateur-Denksportler, schärfen Sie die Sinne und versuchen Sie sich an der Lösung.

## Heute

In der 2. Bundesliga Ost wurde der Münchener Schachclub 1836 Gruppenerster, verzichtete aber auf den Aufstieg. So kommen mal wieder die Deggendorfer in die 1. Bundesliga. Dritter wurde Nickelhütte Aue durch einen 4,5:3,5 Sieg in der Schlussrunde gegen den SC Garching. Bei sieben Remis wurde nur eine Partie entschieden, die wir ihnen heute zeigen. FM Johannes Rusche (Garching, ELO 2315) hat mit Schwarz unleugbare Vorteile, vergibt sie aber gerade durch Lxh5. IM Hannes Langrock (ELO 2363) sorgt für den Mannschaftsieg, Weiß am Zug.



## Die Lösung

**Spielzug**  
 36. D $\times$ g7+ ! T $\times$ g7 37. T $\times$ g7+ K $\times$ h8 [37...Kf8 38. Tf2+ ] 38. Tg5+ Schwarz gibt auf 1-0  
 Nach 38...D $\times$ e5 39. L $\times$ e5+ T $\times$ e5 40. Td8+ T $\times$ e8 könnte Schwarz die Partie noch in die Länge ziehen, besser war daher 38. Tg6+ ! D $\times$ e5 39. L $\times$ e5+ T $\times$ e5 40. Td8+ und Matt.

**Verlauf:** 1. d4 Sf6 2. Sf3 d5 3. c4 e6 4. g3 Le7 5. Lg2 0-0 6. Sc3 dxc4 7. Se5 Sc6 8. Lxc6 bxc6 9. Sxc6 Dd7 10. Sxe7+ Dxe7 11. Da4 c5 12. dxc5 Dxc5 13. Le3 Dc7 14. f3 Ld7 15. Da3 Lc6 16. 0-0-0 Tfc8 17. Lf4 Db6 18. Td2 a5 19. Thd1 Db4 20. Ld6 Db7 21. e4 Sd7 22. g4 f5 23. gxf5 exf5 24. Lg3 fxe4 25. fxe4 Te8 26. Dd6 Sf6 27. Le5 Sxe4 28. Sxe4 Lxe4 29. Lc3 Tac8 30. Tg1 Lg6 31. Dd7 Te7 32. Dd4 Db5 33. Dg4 Tce8 34. h4 a4 35. h5 Lxh5 ?? [35...Dxh5 36. Dxh5 Lxh5 37. Td5 Lg6]