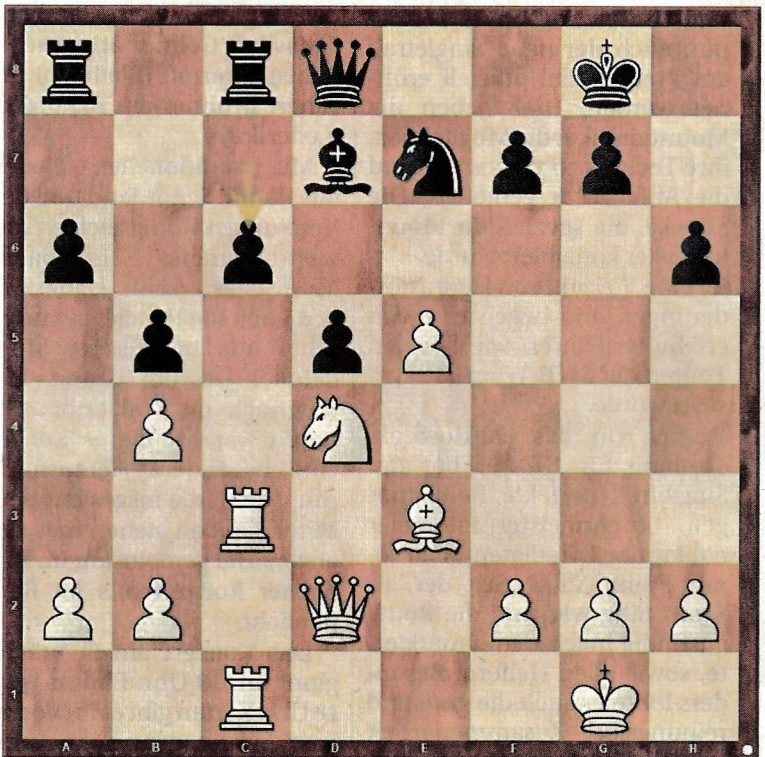


Heute

Im Achtelfinale des Bayerischen Mannschaftspokals hat der SC Bavaria Regensburg den SV Deggendorf mit 4:0 besiegt. Die Deggendorfer sind ohne ihre Großmeister gekommen und hatten keine Chance gegen die bestbesetzten Regensburger. An Brett 2 spielte Frauengroßmeisterin (WGM) Jana Schneider (ELO 2299) mit Weiß gegen Simon Staudinger (ELO 1838), der beim Kongress des bayerischen Schachbunds erst zum 2. Spielleiter gewählt worden ist. Weiß ist mit seinen Vorbereitungen am Ende und beginnt mit der Exekution.



Die Lösung

23.Lxh6! g!xh6 24.Dxh6 Sg6 [24...Df8 25.Dg5+Sg6 26.e6] 25.e6Le8
 [25...Df8 26.Dxh8+Sxf8 27.Tg3+Kh8 28.exd7 Sxd7 29.Tc3] 26.Th3
 Df6 27.Dh7+Kf8 28.Tf3 Dg7 29.e7+Sxe7 30.Se6 matt 1-0

Verlauf: 1.e4 e5 2.Sf3 Sc6 3.Lb5 a6 4.La4 Sf6 5.0-0 Sxe4 6.d4 b5 7.Lb3 d5 8.dxe5 Le6 9.De2 Sc5 10.Td1 Sxb3 11.cxb3 Le7 12.Sc3 Dd7 13.Le3 0-0 14.Tac1 Sa7 15.Se4 Sc8 16.Sc5 Lxc5 17.Txc5 Se7 18.Sd4 h6 19.Tdc1 Tfc8 20.Dd2 Dd8 21.b4 Ld7 22.T5c3 c6