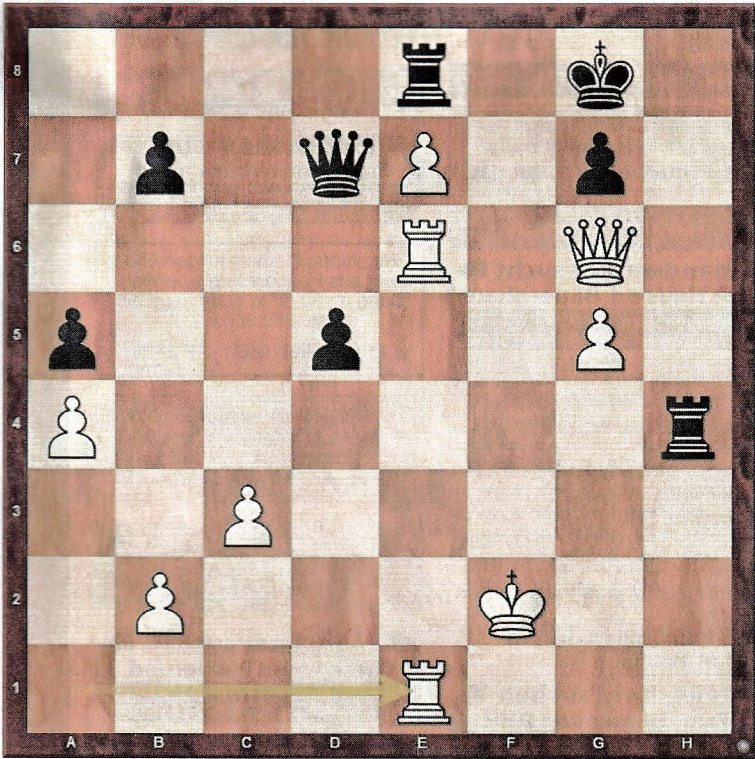


## Wie denken Sie darüber?

Liebe Schachfreunde, an dieser Stelle zeigen wir Ihnen knifflige Aufgaben aus zeitnahen Brett-Duellen. Ob Profi- oder Amateur-Denksportler, schärfen Sie die Sinne und versuchen Sie sich an der Lösung.

## Heute

Der SK Bad Neustadt erreichte in der Regionalliga Nord-West den 3. Platz. Aus der Begegnung mit dem SK Klingenberg (5:3 für Bad Neustadt) bringen wir das Spiel auf Brett 5. Niklas Orf (Bad Neustadt, DWZ 2110) steht als Weißer überlegen, doch nicht auf Gewinn. Jürgen Wambach (DWZ 1983) verfügt nun über eine überraschende Wendung, mit der er zu gleichem Spiel kommt – wenn er es gesehen hätte. Sie finden es gewiss, Schwarz am Zug.



## Die Lösung

**Spielzug**  
 29...Txe7 ! 30.Txe7 Tf4+ 31.Ke2 [der König kann nicht auf die g-Linie ausweichen, weil er sonst matt wird] 31...Dxe7+ 32.Kd1 Te4 mit gleichem Spiel. Es folgte aber 29..Tf4+ ? 30.Kg3 Txa4 31.Dh5 Te4 32.g6 Dc7+ 33.Kg2 Schwarz gibt wegen undeckbarem Matt auf 1:0

**Verlauf:** 1.e4 e6 2.d4 d5 3.e5 c5 4.c3 Sc6 5.Sf3 Db6 6.Ld3 Ld7 7.dxc5 Lxc5 8.0-0 a5 9.Sbd2 Dc7 10.Te1 Sge7 11.Sb3 Lb6 12.a4 Tc8 13.h4 Sg6 14.De2 f6 15.Lxg6+ hxg6 16.Dd3 Kf7 17.Lf4 Se7 18.exf6 Dxf4 19.fxg7 Txe7 20.Sbd4 Th5 21.g3 Dd6 22.g4 Th6 23.Se5+ Kg8 24.Sxd7 Dxd7 25.g5 Th4 26.Txe6 Lxd4 27.Dxg6 Lxf2+ 28.Kxf2 Te8 29.Tae1