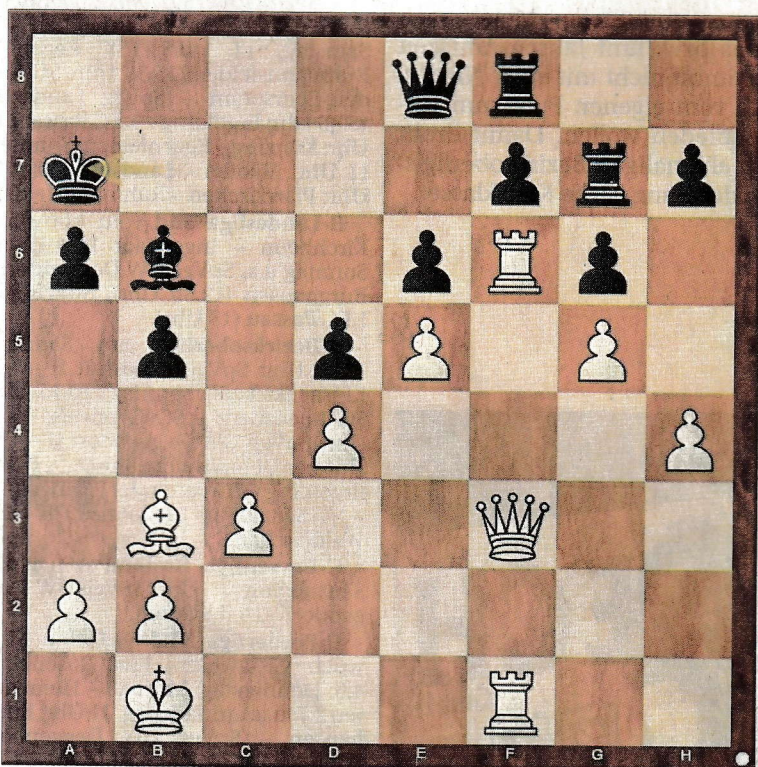


Wie denken Sie darüber?

Liebe Schachfreunde, an dieser Stelle zeigen wir Ihnen knifflige Aufgaben aus zeitnahen Brett-Duellen. Ob Profi- oder Amateur-Denksportler, schärfen Sie die Sinne und versuchen Sie sich an der Lösung.

Heute

Zeit, mal wieder einen echten „Ströhēr“ auszuhängen ... Wolfgang Ströhēr (SC Straubing, DWZ 2015) ist gern gesehen bei der Schachecke. Diese Saison hat er in der Niederbayernliga mit 7 auf 9 ganz schön aufgeräumt. Sein unternehmungslustiger Stil bringt schöne Kombinationen ans Tageslicht. Böse Zungen behaupten, er spiele genau so, um in die Schachecke zu kommen ... Hier ist Andreas Krauß (SV Deggendorf, DWZ 1864) das Opfer. F7 ist verteidigt und die Läufer sind ungleich, was kann passieren? Weiß am Zug.



Die Lösung

Spitzzug
 34.Lxd5 ! exd5 [34...Lxd4 ? 35.cxd4 exd5 36.Da3 ! Dc8 37.De7+ Kb8 38.Tb6+ nebst Mat! 35.Txb6 ! f5 [35...Kxb6 36.Df6+ Kb7 37.Dxg7 die Stellung will wirklich keiner mehr haben, eine Idee ist Df6 und e6] 36.Td6 Td7 37.Dxd5 Txd6 38.Dxd6 Tf7 39.e6 Te7 40.d5 Kb7 41.Te1 a5 42.De5 Dd8 43.d6 Te8 44.Dxb5+ Ka8 45.Dc6+ Kb8 46.Te5 Schwarz gibt auf 1-0

Verlauf: 1.e4 d5 2.d4 dxe4 3.Sc3 Sf6 4.Lg5 Lf5 5.De2 c6 6.0-0-0 Sbd7 7.f3 e3 8.g4 Le6 9.Sh3 Da5 10.Kb1 0-0-0 11.Lxf6 Sxf6 12.Sf4 Ld5 13.g5 Sd7 14.Scxd5 cxd5 15.Dxe3 e6 16.Sd3 Ld6 17.f4 Kb8 18.Se5 Sxe5 19.fxg5 Le7 20.Ld3 Dc7 21.Tdf1 Tdf8 22.h4 Ld8 23.Th3 g6 24.Thf3 Thg8 25.Df2 Tg7 26.Dg3 Kc8 27.c3 a6 28.Lc2 De7 29.Lb3 b5 30.Df2 Lb6 31.De2 Kb7 32.Tf6 De8 33.Df3 Ka7