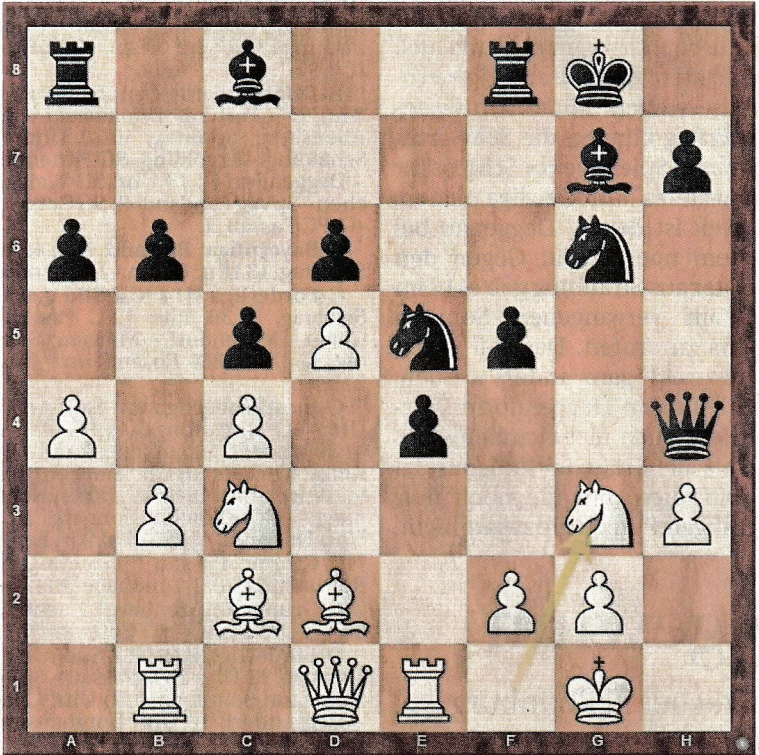


Heute

Ben-Oni ist nicht ohne... mit dieser Eröffnung betont Schwarz die Mitte zu und verlegt den Kampf auf die Flügel. Simon Staudinger (SV Deggendorf III, ELO 1744) kam in der Niederbayernliga damit als Weißer grausam unter die Räder. Sein Gegner Shahrokh Nazari Salari (SK Landshut, ELO 1887) zeigt meisterhaft, wie man die Brechstange ansetzt. Weiß vergisst sogar aufzugeben.



Die Lösung

Spizung

19..Sf3+!! 20.gxf3 Dxh3 21.Lg5 [die vielen Drohungen sind unmöglich zu parieren, siehe 21.Te3 f4 22.Df1 fxg3; 21.Te2 Sh4 22.Df1 Sxf3 matt; 21.Txe4 fxh4 22.Lxe4 Sh4 23.Df1 Txf3 24.Dxh3 Lxh3 25.Lxf3 Sxf3+ 26.Kh1 Sxd2] 21...h6 22.Scxe4 fxh4 23.Lxe4 Ld4 24.Se2 hxg5 25.Lxg6 Lxf2+ ! mit Mattinale, was sich Weiß bis zum Ende zeigen lässt. 26.Kxf2 Txf3+ 27.Kg1 Dg4+ 28.Sg3 Dxxg3+ 29.Kh1 Dh3+ 30.Kg1 Tg3+ 31.Kf2 Dg2 matt 0-1

Verlauf: 1.d4 c5 2.d5 e5 3.c4 d6 4.e4 Sd7 5.Sc3 a6 6.a4 g6 7.Ld3 Lg7 8.h3 Se7 9.Sf3 0-0 10.0-0 f5 11.exf5 gxf5 12.Sh2 Sf6 13.Te1 Sg6 14.Sf1 e4 15.Lc2 Sd7 16.Ld2 Sde5 17.b3 Dh4 18.Tb1 b6 19.Sg3