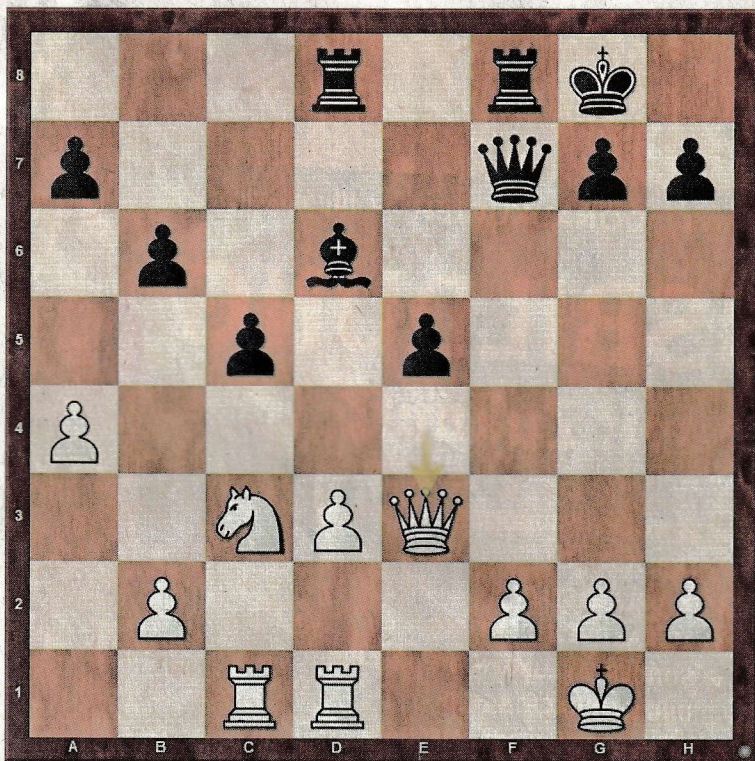


Heute

In der Landesliga Süd sitzt ein Elfjähriger am Spitzenbrett des TV Tegernsee. Er war schon Bayerischer Meister U8, der jüngste Spieler im Bundeskader und außerdem Fünfter bei der Europameisterschaft in seiner Altersklasse. Die Rede ist von Tingrui Shen (ELO 2011). Gegen FM Georg Schmidt (SC Unterhaching, ELO 2346) steht er mit Schwarz schon ausichtsreicher. In wenigen Zügen brennt das Brett ... Schwarz legt Feuer an.



Die Lösung

Spielzug
 23... e4! 24.g3 [24.dxe4 Lf4 oder 24.Dxe4 Dxe2+ 25.Kh1 Dxb2] 24...exd3
 25.Txd3 Lf4! 26.Txd8 [26.gxf4 Dg6+ 27.Kh1 Txd3] 26...Lxe3 27.Txf8+ Kxf8
 28.fxe3 Db3 es folgt die Agonie ... 29.Tf1+ Ke7 30.Tf2 a6 31.Td2 b5 32.axb5
 axb5 33.Kf2 b4 34.Se2 Df7+ 35.Kg2 g5 36.h3 Dg6 37.Sg1 Dd4+ 38.Kf2 Df5+
 39.Sf3 Dxb3 40.Td5 g4 41.Se1 Dh6 42.Txc5 Df6+ 43.Ke2 Dxb2+ 44.Tc2 De5
 45.Kf2 b3 46.Tc4 b2 Weiß gibt auf 0-1

Verlauf: 1.e4 c5 2.Sf3 Sc6 3.c4 e5 4.Sc3 d6 5.Le2 Le7 6.d3 f5 7.exf5 Lxf5 8.0-0 Sf6 9.Lg5 0-0 10.Sd2 Se8 11.Le3 Sc7 12.Sde4 Sd4 13.Lg4 Dd7 14.Lxf5 Sxf5 15.Dg4 Tad8 16.Tac1 b6 17.Tfd1 d5 18.cxd5 Sxd5 19.Sxd5 Dxd5 20.Sc3 Df7 21.De4 Ld6 22.a4 Sxe3 23.Dxe3