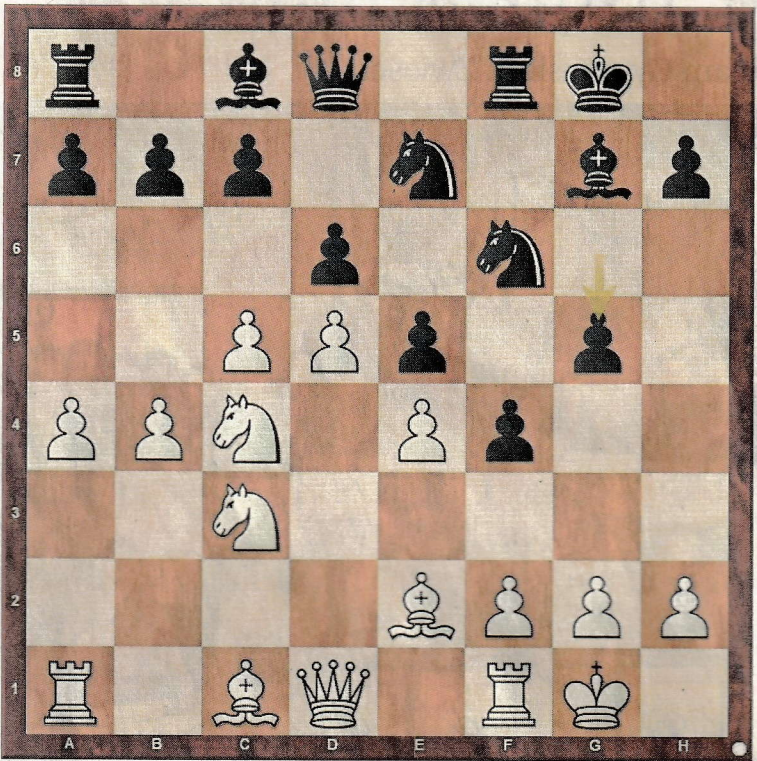


Wie denken Sie darüber?

Liebe Schachfreunde, an dieser Stelle zeigen wir Ihnen knifflige Aufgaben aus zeitnahen Brett-Duellen. Ob Profi- oder Amateurdensportler, schärfen Sie die Sinne und versuchen Sie sich an der Lösung.

Heute

In der vorletzten Runde der Oberliga Bayern holte der SK Tarasch München wichtige Punkte zum Klassenerhalt. Der abstiegsgefährdete SK Schwandorf wurde mit 6:2 deutlich besiegt. Am Brett 1 wurde die Königsindische Verteidigung gespielt. GM Andrei Maksimenko (München, ELO 2404) zeigt sich eröffnungstheoretisch auf voller Höhe und spitzt die Lage zu. IM Petr Zvara (ELO 2322) wird sich künftig nach einer anderen Variante umschauen müssen ... Weiß am Zug.



Die Lösung

**Spielzug**  
 14.Sb5 ! Sxe4 [14...dxc5 15.bxc5 c6 16.dxc6 Dxd1 17.Txd1 Sxc6 18.Sc6 auch hier steht Weiß besser] 15.f3 Sf6 [15...a6 16.Sxc7 Sc3 17.De1 Sxe2+ 18.Dxe2 Tb8 19.cxd6 Sfs 20.See6 Vorteil Weiß] 16.Sxc7 ! Dxc7 17.cxd6 Dd8 18.dxe7 Dxe7 19.Lb2 e4 20.d6 De8 21.fxe4 Le6 22.e5 Sd7 23.Sa5 Sxe5 24.Sxb7 f3 25.gxf3 Lh3 26.Dd5+ Kh8 27.Lb5 Df7 28.Dxf7 Txf7 29.Lxe5 Lxe5 30.Lc6 Ld4+ 31.Kh1 Lxa1 32.Txa1 Tb8 33.Sa5 Txb4 34.Td1 Tf8 35.d7 Kg7 36.Sb7 Txb7 37.Lxb7 Td8 38.Lc6 Kf7 39.Td5 Ke7 40.Txg5 Kd6 41.Le4 Lxd7 42.Ta5 Tg8 43.Lxh7 Tg7 44.Lf5 Lc6 45.Le4 Le8 46.h4 Schwarz gibt auf - 1:0

**Verlauf:** 1.Sf3 Sf6 2.c4 g6 3.Sc3 Lg7 4.d4 0-0 5.e4 d6 6.Le2 e5 7.0-0 Sc6 8.d5 Se7 9.b4 Se8 10.Sd2 f5 11.c5 Sf6 12.a4 f4 13.Sc4 g5