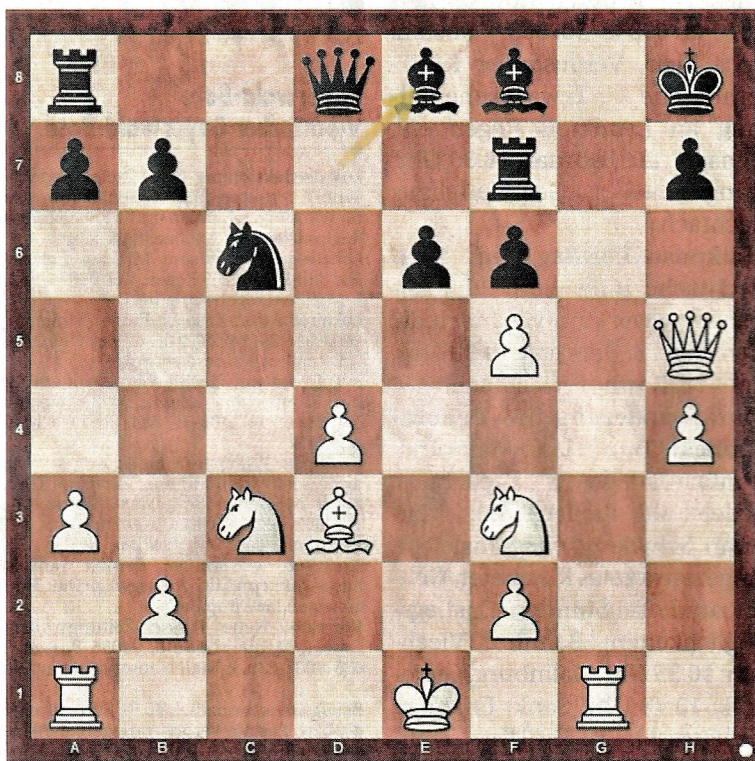


Heute

Aus der Landesliga Süd SC Garching II – TSV Haunstetten 6,5:1,5 schauen wir auf das Brett 4. Schwarz in Gestalt von FM Armin Wolf (Haunstetten, ELO 2216) verteidigt sich elastisch. Den Bauern e6 kann er vorübergehend opfern, weil er durch Turmabzug durch Angriff auf die Dame wertvolle Tempri gewinnt. Ricardo Friedrich (Garching, ELO 2137) sieht das auch so, gibt sich aber mit einem kurzen Eindruck nicht zufrieden und spielt die Variante einfach mal durch.



Die Lösung

Spielzug
 20. f6xe6! Tg7 21. Txg7! Lxh5 22. Txh7+ Kg8 23. 0-0-0 Lg6 [Schwarz ist hilflos,
 23...Lg7 24. Tg1 Df8 25. Txh5 ist die traurige Alternative] 24. Lxg6 Se7 25. Lc2
 f5 26. Tf7 Tc8 27. d5 Dd6 28. Kb1 Df4 29. Se4 Schwarz gibt auf 1-0.

Verlauf: 1.e4 c6 2.d4 d5 3.exd5 cxd5 4.c4 Sf6 5.Sc3 e6 6.Sf3 Lb4 7.cxd5 Sxd5
 8.Ld2 Sc6 9.Ld3 0-0 10.a3 Le7 11.h4 Sf6 12.Lg5 Ld7 13.Lxf6 gxf6 14.Dd2 f5
 15.Dh6 f6 16.g4 Tf7 17.gxf5 Lf8 18.Tg1+ Kh8 19.Dh5 Le8