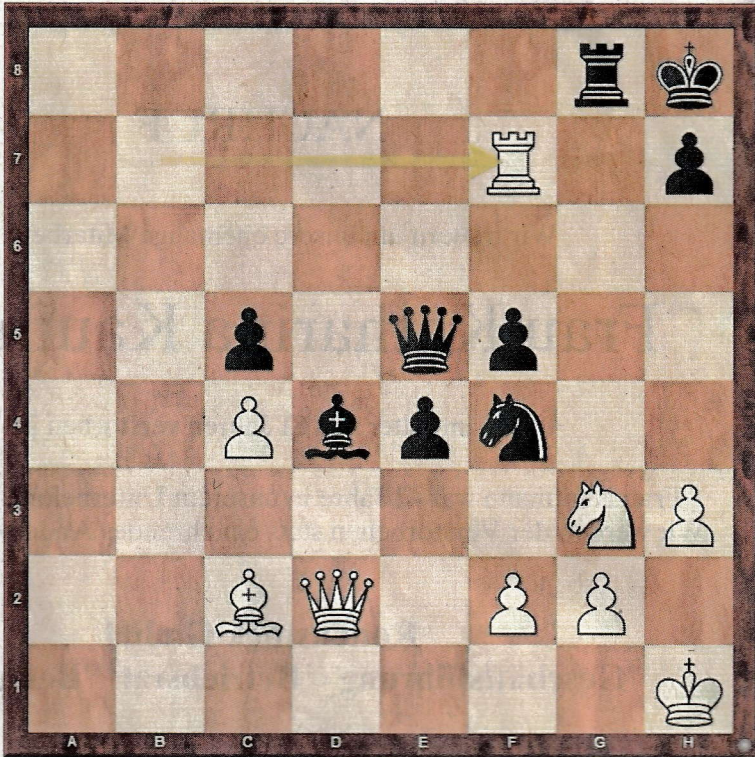


Heute

Man muss dem Gegner immer wieder Aufgaben stellen. So findet IM Filip Pancevski (ELO 2427, Augsburg) in der Diagrammstellung einen interessanten Zug, den der Weißspieler Bernd Hoy (ELO 2256, Gröbenzell) nicht am besten beantwortet – aus der Oberligabegegnung SC Gröbenzell – SF Augsburg 2,5:5,5.



Die Lösung

40. Txf3 ? 41. Da5 ? [besser 41. fxe3 Sh5 42. Tf8 + Kg7 43. Dg5 + Kxf8 44. Dxb5 und Weiß spielt noch mit] 41... Sh5 42. Tf8 + [42. fxe3 Sxg3 + 43. Kh2 Sf1 + 44. Kh1 Dh2 matt; 42. Dd8 + Tg8 43. Dd5 Sg3 + 44. Kg1 (44. fxe3 Dxe3) 44... Lxf2 + 45. Kxf2 Df4+] 42... Tg8 43. Txf8 + Kxf8 44. Dd8 + Kf7 45. Dd7 + Kg6 0-1 Weiß gibt auf

Verlauf: 1.e4 e5 2.Sf3 Sc6 3.Lb5 a6 4.La4 d6 5.c3 Ld7 6.0-0 Sf6 7.Te1 g6 8.d4 De7 9.d5 Sb8 10.Lc2 Lg7 11.h3 0-0 12.c4 a5 13.Le3 Sa6 14.Sc3 Kh8 15.a3 Sg8 16.Tb1 f5 17.exf5 gxf5 18.b4 axb4 19.axb4 Lf6 20.b5 Sc5 21.Lxc5 dxc5 22.b6 e4 23.Sa4 Dd6 24.Sd2 Lxa4 25.Lxa4 cxb6 26.Sf1 Ld4 27.Te2 Se7 28.Td2 Tf6 29.Kh1 Sg6 30.Lc2 Lc3 31.Te2 Sf4 32.Te3 Ld4 33.Teb3 Dc7 34.Dd2 Tg6 35.d6 Dxd6 36.Txb6 De5 37.Txg6 Sxg6 38.Txb7 Tg8 39.Sg3 Sf4 40.Tf7