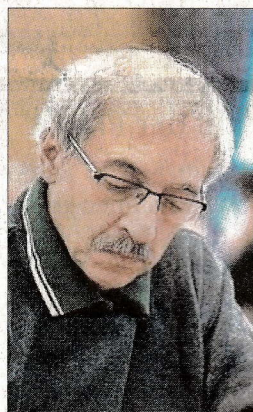


Wie denken Sie darüber? PNP 12.1.24

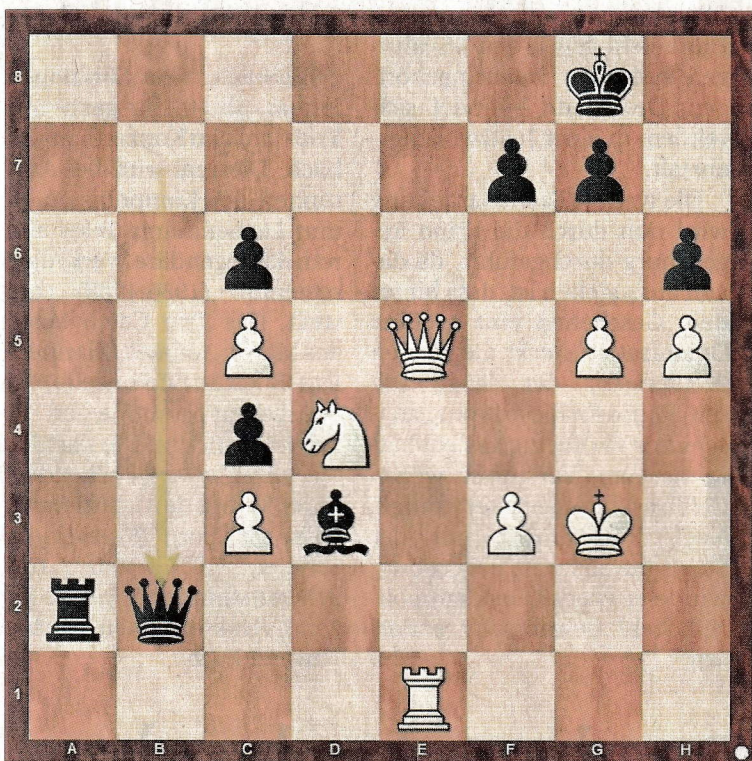
Liebe Schachfreunde, an dieser Stelle zeigen wir Ihnen knifflige Aufgaben aus zeitnahen Brett-Duellen. Ob Profi- oder Amateur-Denksportler, schärfen Sie die Sinne und versuchen Sie sich an der Lösung.

Heute

Aus der 2. Bundesliga Ost, SK Göggingen – FC Bayern München II 6:2, zeigen wir den Kampf auf Brett 4. Der litauische Großmeister Eduardas Rozentalis (SK Göggingen, ELO 2454) ist ein reinrassiger Positionsspieler. Klitzekleine Vorteile werden geduldig ausgebaut. Der Gegner wird in den Schwitzkasten genommen und langsam erdrückt. Der slowenische FM Mihael Ankerst (FC Bayern München II, ELO 2377) sieht seine Chance gekommen und bricht mit der Dame ins weiße Lager ein. Doch Rozentalis hat dies vorhergesehen und lässt eine taktische Spitze einfließen. Weiß am Zug gewinnt.



Eduardas Rozentalis



Die Lösung

Spielzug
39. Te2! Db1 [39...Lxe2 40. De8+ Kh7 41. g6+ fxg6 42. hxg6 matt oder 39...Dxe2 40. Sxe2 Txe2 41. Dc7 mit baldigem Gewinn] 40. Txa2 Dxa2 41. De8+ Kh7 42. Dxf7 1-0 Schwarz gibt auf

Verlauf: 1. e4 c5 2. Sf3 e6 3. g3 Sc6 4. Lg2 d5 5. exd5 exd5 6. d4 Sf6 7. 0-0 Le7 8. dxc5 0-0 9. c3 Lxc5 10. Lg5 Le7 11. Sbd2 h6 12. Lf4 Lf5 13. Sb3 Le4 14. Sfd4 Te8 15. Te1 Lf8 16. f3 Lg6 17. Dd2 Dd7 18. Lf1 Txe1 19. Txe1 Se8 20. Sxc6 bxc6 21. Le3 Sd6 22. Lc5 a5 23. Df4 a4 24. Sd4 Tb8 25. b3 axb3 26. axb3 Ta8 27. b4 Ta2 28. De5 Ta8 29. Df4 Ta2 30. g4 Ta8 31. h4 Sc4 32. h5 Lh7 33. Lxc4 dxc4 34. Kg2 Ld3 35. De5 Lxc5 36. bxc5 Db7 37. Kg3 Ta2 38. g5 Db2