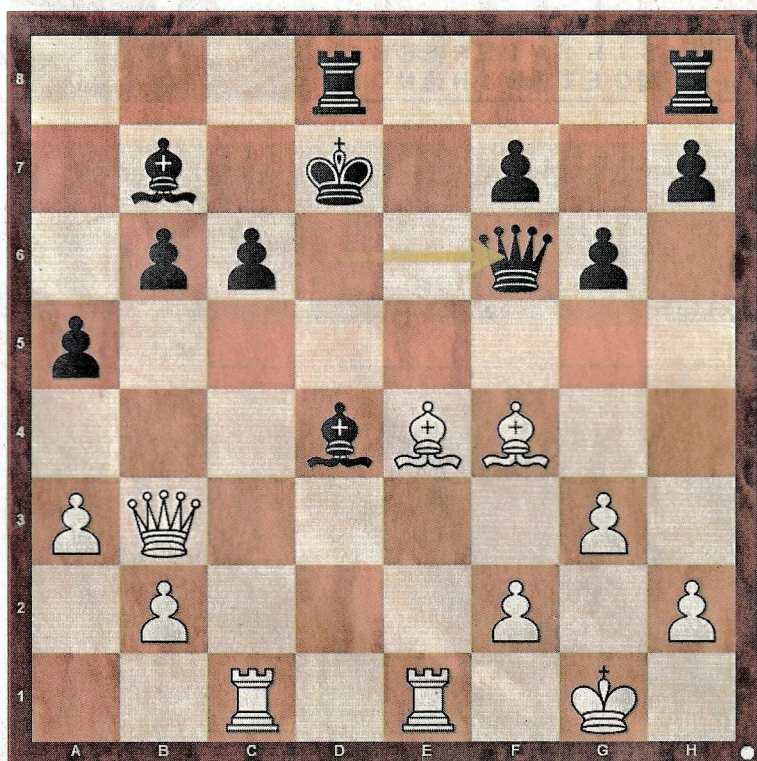


Wie denken Sie darüber?

Liebe Schachfreunde, an dieser Stelle zeigen wir Ihnen knifflige Aufgaben aus zeitnahen Brett-Duellen. Ob Profi- oder Amateur-Denksportler, schärfen Sie die Sinne und versuchen Sie sich an der Lösung.

Heute

Vor Ihnen liegt die 300. Schachecke. Seit Februar 2018 schreibt Ihnen der Schachclub Bayerwald Regen-Zwiesel allwöchentlich eine Ausgabe. Nur während Corona kam es zu ein paar Ausfällen. – Wir beginnen das neue Jahr mit einem Matt in spätestens 8 Zügen. Es gelang dem serbischen Großmeister Alexandr Predke (Münchener SC 1836, ELO 2689) mit den weißen Steinen gegen seinen Landsmann IM Novak Pezelj (SC Bavaria Regensburg, ELO 2481) in der 2. Bundesliga-Ost. Die Münchner gewannen das Match mit 7:1.



Die Lösung

Spitzzug
 27.Lxc6+ ! Lxc6 [27...Dxc6 28.Dxf7+ Kc8 29.Txc6+ Lxc6 30.Dc7
 matt] 28.Dd5+ Kc8 29.Txc6+ Kb7 30.Te7+ ! Dxe7 31.Tc7+ Ka6
 32.Dc4+ 1-0 Schwarz gibt auf: 32...b5 33.Dc6+ Lb6 34.Db7 matt

Verlauf: 1.d4 Sf6 2.Sf3 e6 3.c4 b6 4.a3 d5 5.cxd5 exd5 6.Sc3 a5 7.g3
 Lb7 8.Lg2 Ld6 9.Sh4 g6 10.Lh6 Le7 11.Sf3 Sbd7 12.Se5 c6 13.e4 dxe4
 14.Sxe4 Sxe5 15.Sxf6+ Lxf6 16.dxe5 Lxe5 17.0-0 Dd6 18.Dg4 De6
 19.Dg5 Lf6 20.Dd2 Td8 21.Dc2 Kd7 22.Tfe1 Df5 23.Le4 Dc5 24.Db3
 Ld4 25.Tac1 Dd6 26.Lf4 Df6