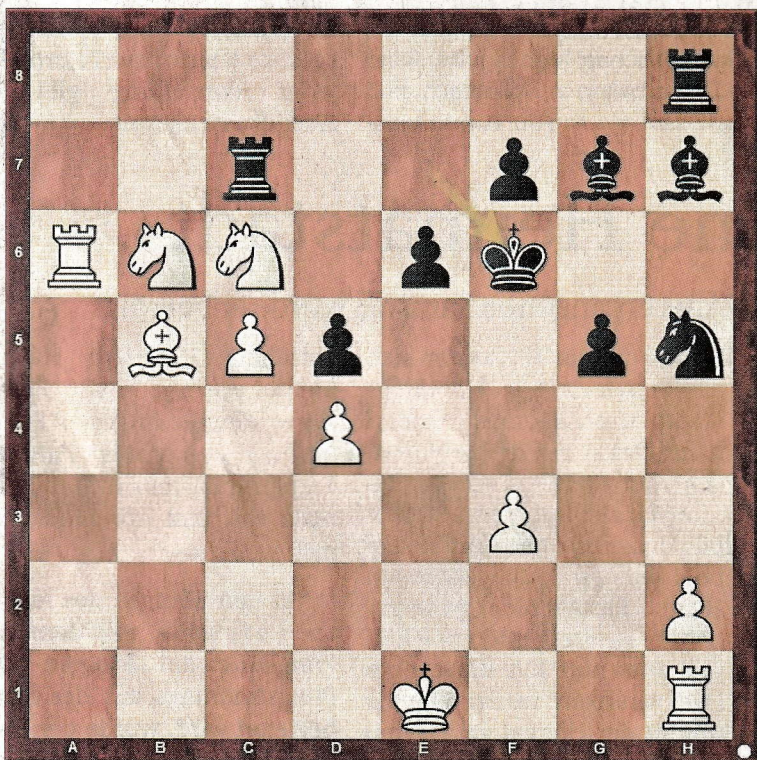


Wie denken Sie darüber?

Liebe Schachfreunde, an dieser Stelle zeigen wir Ihnen knifflige Aufgaben aus zeitnahen Brett-Duellen. Ob Profi- oder Amateur-Denksportler, schärfen Sie die Sinne und versuchen Sie sich an der Lösung.

Heute

Zum Jahresausklang servieren wir eine Königshatz. In der 2. Bundesliga Ost gewann Nickelhütte Aue gegen SC Bavaria Regensburg mit 5,5:2,5. Einen der drei Siege steuerte der ungarische GM David Berczes (ELO 2438) auf Brett 4 gegen den österreichischen IM Georg Kilgus (ELO 2391) bei. Es gilt, die Straßen gegen den schwarzen König zu öffnen. – Der Schachclub Bayerwald Regen-Zwiesel wünscht seinen Lesern ein gutes Neues Jahr!



Die Lösung

Spielzug
 27.Sxd5+! exd5 28.Sb4+ Kf5 [28...Ke7 hätte länger gedauert: 29.Sxd5+ Kd8 30.Td6+ Kc8 31.La6+ Kb8 32.Tb6+ Ka7 33.Sxc7 usw.] 29.Ld3+ Kf4 30.Sxd5+ Kxf3 31.0-0+ (ein seltenes Schach) Kg4 32.Se3+ Kh4 33.Sg2+ Kh3 34.Lf5+ 1-0 Schwarz gibt auf, weil nach 34...Lxf5 35.Ta3+ Kg4 36.h3 der Bauer mattsetzt.

Verlauf: 1.d4 Sf6 2.Sf3 d5 3.g3 Lf5 4.c4 e6 5.Sc3 h6 6.Lf4 c6 7.Db3 Db6 8.c5 Dxb3 9.axb3 a6 10.b4 g5 11.Le5 Sbd7 12.b5 Sxe5 13.Sxe5 cxb5 14.Sxb5 Tc8 15.Sc3 Se4 16.g4 Lh7 17.Sa4 Lg7 18.b4 h5 19.f3 Sf6 20.Sb6 Tc7 21.b5 hxg4 22.bxa6 bxa6 23.Txa6 gxf3 24.exf3 Sh5 25.Lb5+ Ke7 26.Sc6+ Kf6