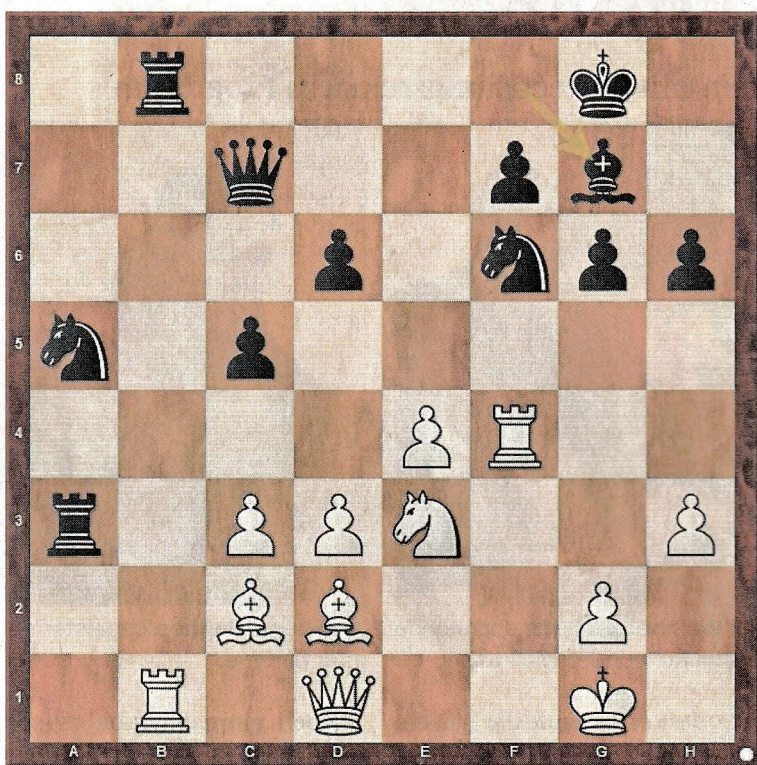


## Heute

In der 2. Bundesliga Ost überrollte der SK Göggingen Augsburg den SC Erlangen mit 6:2 und belegt aktuell Platz zwei zusammen mit dem SV Deggendorf. Am Brett sieben ahnt Alexander Hilverda (Erlangen, ELO 2234) nichts Böses und deckt seinen Springer. IM Milos Stankovic (ELO 2464) entdeckt ein verstecktes Motiv und fängt plötzlich wie aus dem Nichts zu kombinieren an. Weiß am Zug.



## Die Lösung

**Spielzug**  
 27. Txf6 ! Lxf6 28. Sd5 Txb1 29. Sxf6+ Kg7 30. Dxb1 Db7 [auf 30...Kxf6 ist der eingespernte Turm das Motiv 31. Lc1 Txc3 (31...Sc4 32. dxc4 Ta6 33. Lxh6) 32. Db2] 31. Dc1 Ta2 32. Sd5 Db2 33. Lxh6+ Kh7 34. Sf6+ Kh8 35. Dg5 Dxc2 36. Lf8 Df2+ 37. Kh2 Dh4 38. Dxb4 matt 1-0

**Verlauf:** 1. e4 e5 2. Sf3 Sc6 3. Lb5 a6 4. La4 Sf6 5. 0-0 Le7 6. Te1 b5 7. Lb3 d6 8. a4 Lg4 9. c3 0-0 10. h3 Lxf3 11. Dxf3 Sa5 12. Lc2 c5 13. axb5 axb5 14. d3 Dc7 15. Sd2 Sc6 16. Tb1 Tfb8 17. Sf1 b4 18. Ld2 bxc3 19. bxc3 Ta2 20. Lb3 Ta3 21. Dd1 Sa5 22. Lc2 h6 23. Se3 Lf8 24. Tf1 g6 25. f4 exf4 26. Txf4 Lg7 ? [26...Sd7]