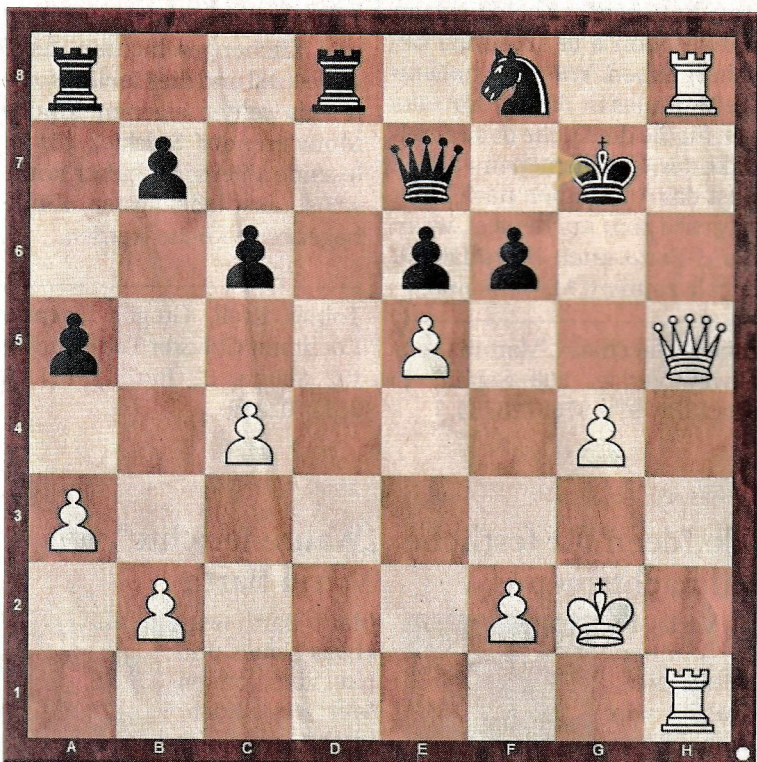


Heute

Ist das nicht eine Traumstellung? Figur geopfert, König am Wickel, Dame und zwei Türme zur freien Verfügung. Und doch endete diese Partie remis durch Dauerschach... Andreas Niebler (SK Neumarkt, DWZ 1892) fand den Schlüsselzug nicht, Dr. Gerd Röder (SV Altsittentbach, DWZ 1962) im Glück. Die Begegnung in der Regionalliga Nord-Ost endete auch noch 4:4. Ja, hätte hätte, Fahrradkette... Nun sind Sie gefragt, Weiß am Zug.



Die Lösung

Spielzug
 35. Th7+ i Sxh7 36. Dxxh7+ Kf8 37. Dh8+ Kf7 und nun wäre 38. Th7+ richtig gewesen 38.. Kg6 39. Tg7+ i das ist der Superzug 39.. Dxxg7 40. Dh5 matt. Es folgte aber 38. Dh5+ Kf8 39. Dh8+ Kf7 40. Th7+ Kg6 41. Th6+ i (hier war er nochmal möglich) Kg5 42. Th5+ Kg6 43. Th6+ Kg5 44. Th5+ Kg6 45. Th6+ Kg5 46. Th5+ Kg6 47. Th6+ 1/2-1/2

Verlauf: 1. d4 d5 2. c4 c6 3. Sf3 Sf6 4. Sc3 Lf5 5. e3 e6 6. Ld3 Lxd3 7. Dxd3 Sbd7 8. 0-0 Ld6 9. e4 dxe4 10. Sxe4 Sxe4 11. Dxe4 0-0 12. Ld2 Sf6 13. De2 Dc7 14. Tad1 h6 15. h3 a5 16. a3 Tfe8 17. Tfe1 Db8 18. Se5 Sh7 19. Dg4 Sf6 20. De2 Dc7 21. g4 Sh7 22. h4 De7 23. Kg2 Lxe5 24. dxe5 Dxxh4 25. Th1 De7 26. Th5 Ted8 27. Tdh1 Dd7 28. Lxh6! gxh6 29. Txxh6 Sf8 30. Df3 De7 31. Th8+ Kg7 32. De3 f6 33. Dh6+ Kf7 34. Dh5+ Kg7

Idee: Schachclub Bayerwald Regen/Zwiesel (sc-bayerwald.de)