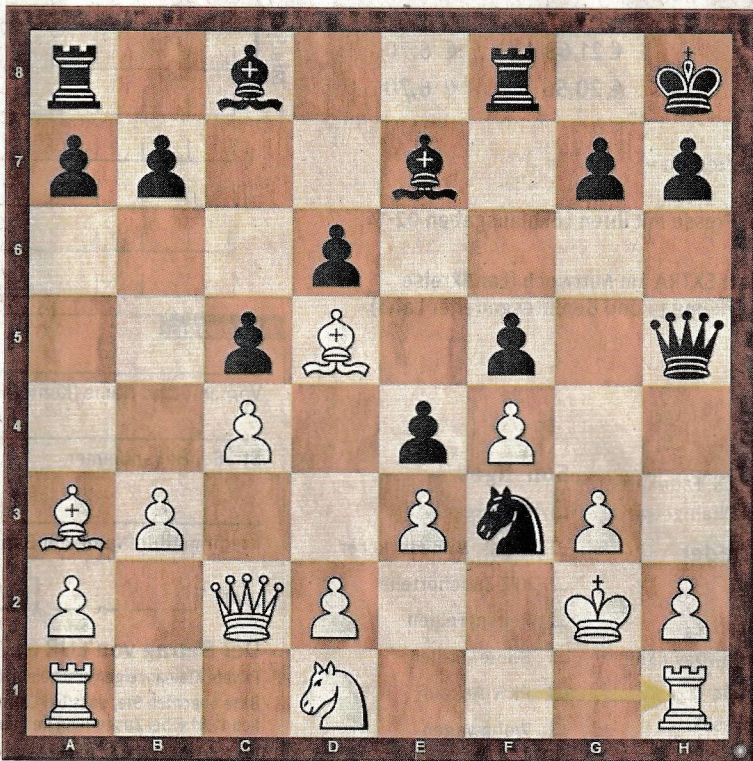


DIE SCHACH-ECKE

Heute

PNP 1.12.23

Vom 11. bis 12. November lief in Dinkelsbühl der deutsche Schnellschachgipfel. Ein Herren-, ein Damen- und ein Amateurnturnier wurden in neun Runden ausgetragen. Die Uhren waren auf 15 Minuten und 10 Sekunden Bonus je Zug eingestellt. Angenehm war, dass viele Digitalbretter mit Internet-Liveschaltung aufgestellt waren, damit sind diese Partien aufgezeichnet und der Nachwelt erhalten geblieben, so auch für unsere Schachecke. Dass man auch bei kurzer Bedenkzeit kombinieren kann, beweist uns Julian Maisch vom SF 59 Kornwestheim (ELO 2214). Der weiße Turm von Felix Schuh (SC Turm Illingen, ELO 1746) verhindert gerade noch



Die Lösung

Spizung
18...Dxh2+! 19.Txh2 Se1+ 20.Kf1 Sxc2 21.Lb2 Sxa1 22.Lxa1 Lf6 und
Weiß spielte noch bis zum 60. Zug, ehe er aufgab. 0-1.

das Schlimmste. Schwarz am Zug gewinnt Material.

Verlauf: 1.b3 e5 2.Lb2 d6 3.c4 c5 4.g3 Sc6 5.Lg2 f5 6.Sc3 Sf6 7.e3 Le7
8.Sge2 0-0 9.Sd5 Sxd5 10.Lxd5+ Kh8 11.0-0 Sb4 12.Sc3 Sd3 13.La3
e4 14.Dc2 Se5 15.Sd1 De8 16.f4 Sf3+ 17.Kg2? [17.Txf3 exf3 18.Lxf3=]
17...Dh5 18.Th1

Idee: Schachclub Bayerwald Regen/Zwiesel (sc-bayerwald.de)