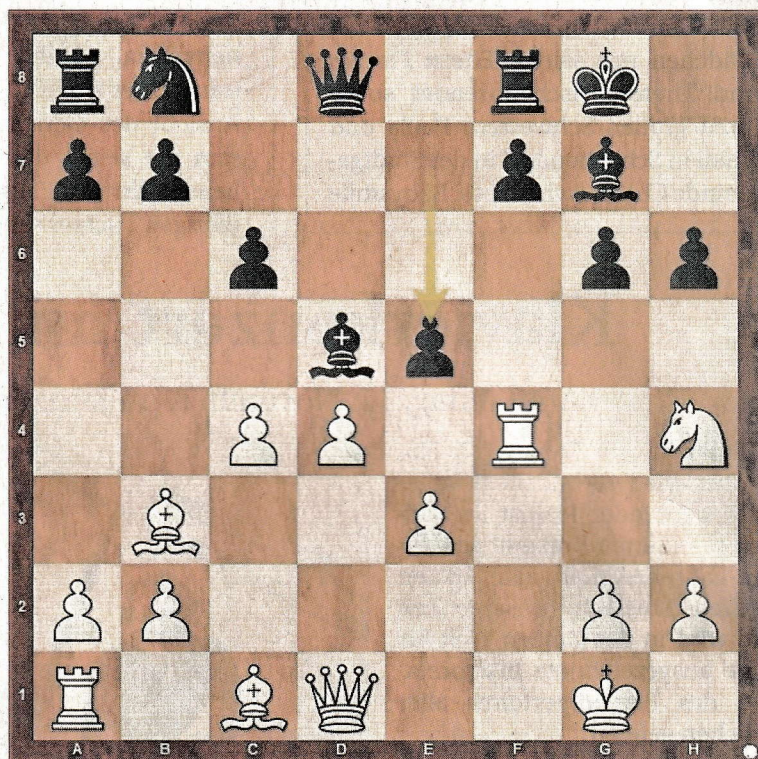


## Heute

In der ersten Runde der Landesliga Süd startete die dritte Mannschaft des FC Bayern München furios mit einem 6:2 gegen den TV Tegernsee. Am 7. Brett streute Bernhard Rassl (Tegernsee, ELO 2040) einen Zwischenzug ein, der nicht schlecht aussieht. Scheinbar muss Weiß wegen seinem bedrohten Randspringer den aufässigen Bauern schlagen. Matthias Schöneich (ELO 2256) fand aber eine glänzende Lösung. Weiß am Zug.



## Die Lösung

**Spielzug**  
 16.cxd5! (wenn 16.dxe5 so einfach! e6 und Weiß steht im Regen 17.Dxd8  
 Txd8 18.Sf3 Sd7) exf4 17.Sxg6! Te8 [17...Kxg6 18.dxc6+ Kh7 19.cxb7 oder  
 17...fxe3 18.Sxf8 cxd5 19.Lxe3 Dxf8 20.Dg4] 18.Sxf4 cxd5 19.Ld2 Sc6 20.Lxd5  
 Se7 21.Lxf7+! Kxf7 22.Db3+ 1-0 Schwarz gibt auf..

**Verlauf:** 1.e4 Sf6 2.e5 Sd5 3.d4 d6 4.Sf3 g6 5.Lc4 c6 6.0-0 Lg7 7.exd6 Dxd6  
 8.Lb3 0-0 9.Sbd2 Lf5 10.Sc4 Dd8 11.Se3 Sxe3 12.fxe3 h6 13.Sh4 Le4 14.Tf4  
 Ld5 15.c4 e5 ? [15...Le6]

Idee: Schachclub Bayerwald Regen/Zwiesel ([sc-bayerwald.de](http://sc-bayerwald.de))