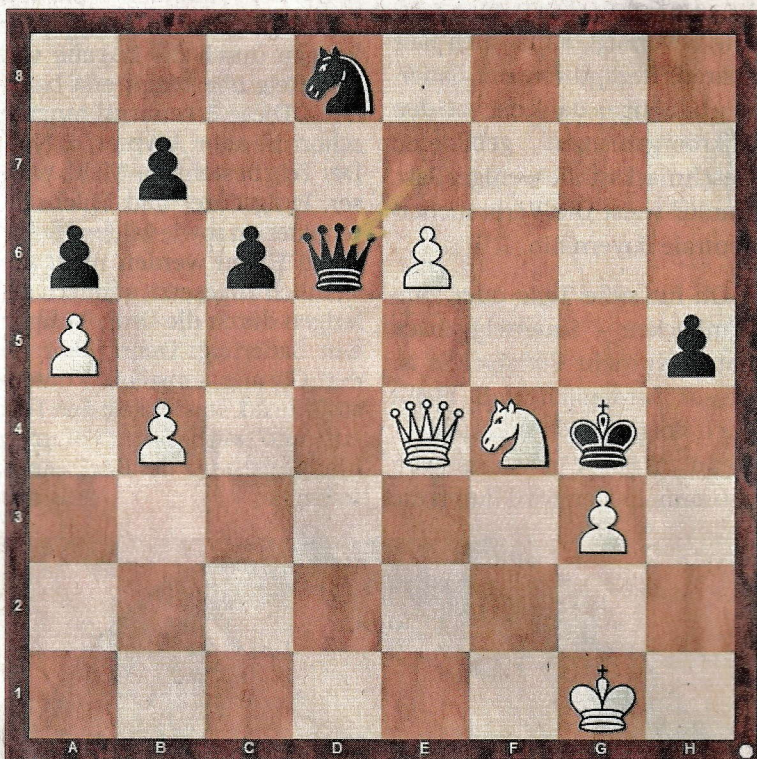


Heute

Nichts rundet eine gut geführte Partie besser ab als ein gelungenes Finale. Ein solches gelang FM Roland Schmid (SG Post/Süd Regensburg, ELO 2212) bei der diesjährigen Bayerischen Einzelmeisterschaft in Rosenheim gegen Michael Vollnhals (TSV Grossmehring, ELO 2187). Weiß am Zug hat Schachs ohne Ende, aber so richtig scheint keines zu fruchten. Schwarz streckt aber schon nach vier Zügen die Waffen.



Die Lösung

Spielzug
 47. Sh3+ ! Kxg3 [47... Kxh3 48. Dh4 matt] 48. Dg2+ Kh4 49. Dg5+ Kxh3 50. Dxh5+ Schwarz gibt auf 1-0, wenn 50... Kg3 gewinnt
 51. Dh2+ die schwarze Dame.

Verlauf: 1.c4 Sf6 2.Sc3 d5 3.cxd5 Sxd5 4.Sf3 g6 5.h4 h5 6.Db3 Sb6 7.Sg5 e6 8.d3 Sc6 9.Sge4 Sd4 10.Dd1 e5 11.Lg5 Le7 12.Lxe7 Dxe7 13.e3 Se6 14.Le2 Ld7 15.Sd2 Lc6 16.Sf3 Sg7 17.Dc2 Sf5 18.a3 0-0 19.b4 a6 20.Tc1 Tfe8 21.Se4 Lxe4 22.dxe4 Sd6 23.0-0 Tac8 24.Tfd1 Sd7 25.Sg5 Kg7 26.a4 f6 27.Sf3 Sf8 28.g3 Se6 29.Sd2 Tcd8 30.Sb3 c6 31.Lc4 Sxc4 32.Dxc4 Txd1+ 33.Txd1 Td8 34.Txd8 Sxd8 35.Sc5 Dd6 36.a5 g5 37.hxg5 fvg5 38.Dc3 Kg6 39.Sd3 Sf7 40.f4 gxf4 41.exf4 exf4 42.e5 De7 43.e6 Sd8 44.Sxf4+ Kf5 45.Dd3+ Kg4 46.De4 Dd6