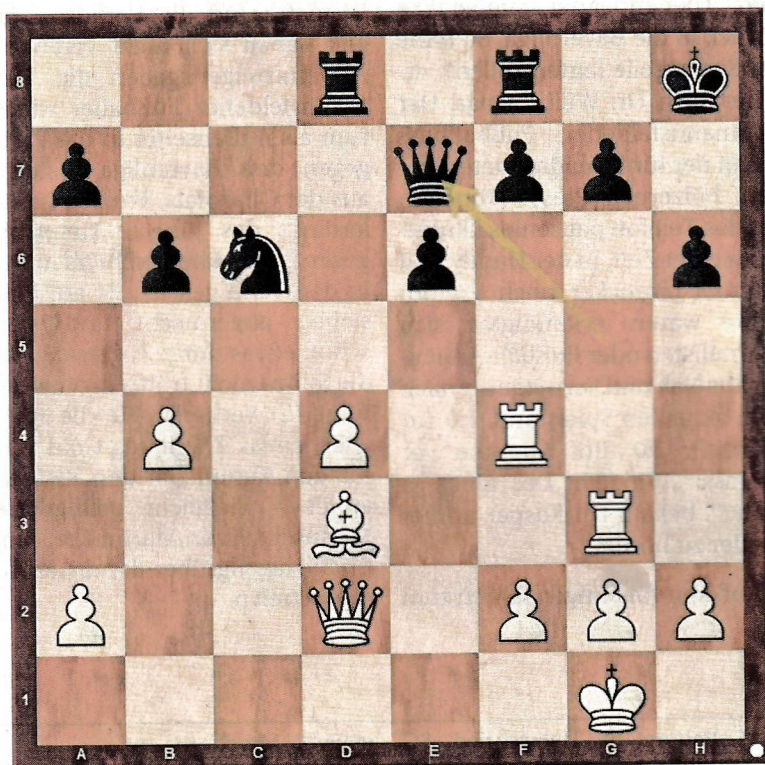


Heute

Neuer deutscher Meister wurde GM Vitaly Kunin (ELO 2532). Der 40-jährige erlernte Schach schon mit vier Jahren und zog 2001 mit seiner Familie von Moskau nach Deutschland um. In einer sehenswerten Kurzpartie besiegte er IM Tobias Kölle (ELO 2438). Die schwarze Dame entfernt sich von ihrem König und überlässt ihn für einen Moment dem Schutz seiner Leibgarde. Zu wenig – Weiß zieht und beendet kraftvoll die Partie.



Die Lösung

Spielzug
26. Txf7 ♖+ ♔d5 [26...Kxg7 27. Tg4+ mit Matt] 27. Txf7 ♜ Schwarz
gibt auf 1-0

Verlauf: 1.d4 Sf6 2.c4 é6 3.Lg5 Lb4+ 4.Sd2 0-0 5.Sgf3 d5 6.e3 h6 7.Lxf6 Dxf6 8.Dc2 De7N 9.Ld3 dxc4 10.Lxc4 c5 11.0-0 cxd4 12.exd4 Lxd2 13.Dxd2 Sc6 14.Tfe1 Df6 15.Te4 b6 16.Tae1 Sa5 17.Ld3 Lb7 18.Tf4 De7 19.b4 Lxf3 20.Txf3 Sc6 21.Tg3 Kh8 22.Th3 Df6 23.Te4 Tad8 24.Tf4 Dg5 25.Tg3 De7 ? [25...Dh5=]