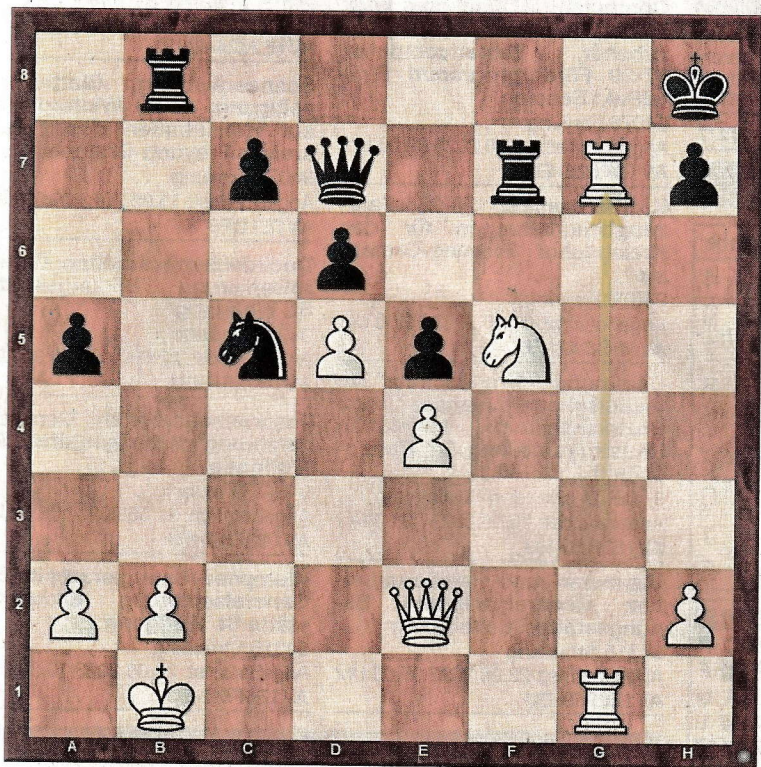


Heute

Angreifen ist schön, verteidigen weniger... Als Verteidiger muss man alles sehen, was der Angreifer bringen kann, auf alles eine Antwort finden und darf dabei den Gegenangriff nicht aus den Augen verlieren. Meist braucht der Verteidiger auch mehr Zeit als der Angreifer, so entsteht für ihn noch eine zusätzliche Nervenbelastung, während sich der Angreifer in aller Ruhe eine Zigarre anzündet (wenn er dürfte). Georg Seisenberger (DWZ 1983, SV Illmünster) steht mit Weiß ante portas. Erich Kreiling (DWZ 1815, FC Ergolding) steht vor einem schier unlösbarem Problem und müsste das Ei des Kolumbus entdecken. Wie rettet sich Schwarz am Zug?



Die Lösung

**Spielzug**

28...Sxe4 i 29.Dxe4 (29.Txf7 Sc3+ 30.Ka1 Dxf7 31.Sh6 Dg7 32.Txg7 Sxe2 33.Txc7 Tb5=) 29...Dxf5 30.Dxf5 Txf5 31.Txc7 Tf2 32.b3 a4=] hätte geschahen sollen, Kreilinger spielte aber 28... Txf7 i 29.Txg7 Df5 30.Txh7+ i Kg8 [30...Kxh7 31.Dh5+ Kg8 32.Dg6+] 31.Dg2+ mit Matt, Schwarz gibt auf 1-0

**Verlauf:** 1.d4 Sf6 2.c4 g5 3.Sc3 Lg7 4.e4 d6 5.f3 0-0 6.Le3 Sc6 7.Dd2 e5 8.d5 Sb8 9.Ld3 Se8 10.g4 f5 11.exf5 gxf5 12.gxf5 Lxf5 13.Se4 Dd7 14.Se2 Lxe4 15.Lxe4 Sf6 16.0-0-0 Kh8 17.Sg3 Sxe4 18.fxe4 a5 19.Sf5 Lf6 20.Kb1 Sa6 21.De2 Tab8 22.Thg1 b5 23.Lh6 Tf7 24.cxb5 Txb5 25.Tg3 Sc5 26.Tdg1 Tb8 27.Lg7+ Lxg7 28.Txg7