

DIE SCHACH-ECKE

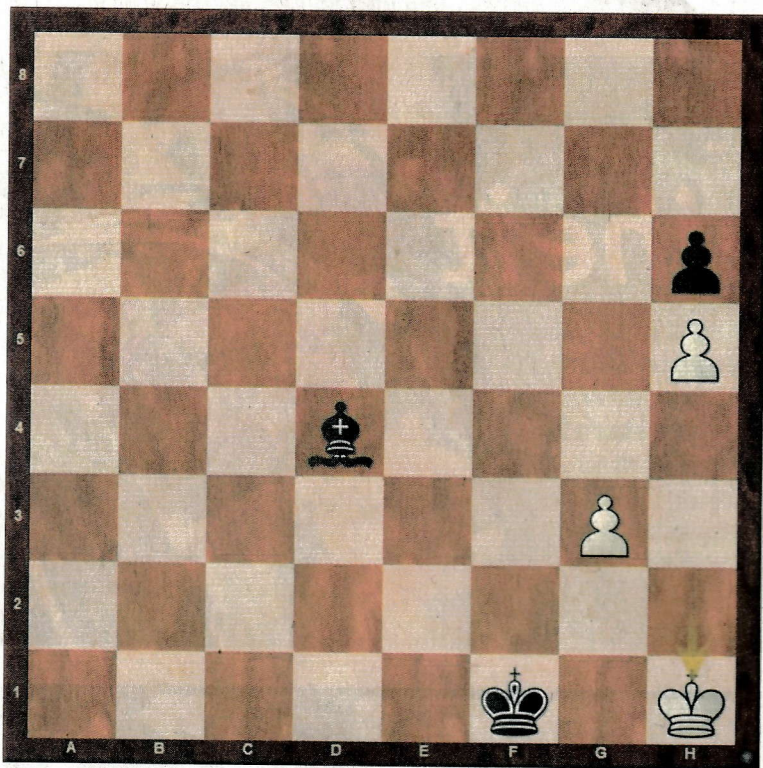
Wie denken Sie darüber? *PVP 20.5.23*

Liebe Schachfreunde, hier zeigen wir Ihnen knifflige Aufgaben aus zeitnahen Brett-Duellen. Ob Profi- oder Amateur-Denksporler, schärfen Sie die Sinne und versuchen Sie sich an der Lösung.

Heute

In der 2. Bundesliga Ost dachte sich IM Christian Troyke (ELO 2306, Erfurter SK, mit Weiß spielend), eine unverlierbare Partie zu haben. Sogar wenn beide Bauern vom Brett verschwinden, kann Schwarz nicht mehr gewinnen, weil der Läufer das Umwandlungsfeld seines H-Bauern nicht decken kann. Man nannte diesen Randbauern und den nicht dazu passenden Läufer auch mal das „impotente Paar“. Und doch hat sich Weiß auf das Glatteis begeben. FM Patrick Höglauer (ELO 2280, FC Bayern München II) gewinnt das Ding noch! Schwarz am Zug.

Verlauf: 1.g3 d5 2.Lg2 c6 3.c4 Sf6 4.Sf3 Lf5 5.b3 Sbd7 6.Lb2 e6 7.0-0 h6 8.d3 Le7 9.Sbd2 0-0 10.a3 a5 11.Dc2 Lh7 12.Lc3 Te8 13.b4 axb4



Die Lösung

Spizung
78...Lg1! 79.g4 Kf2 Weiß gibt auf wegen 80.g5 hxg5 81.h6 g4 82.h7 g3 h8 Dg2 matt

14.axb4 dxc4 15.Sxc4 Sd5 16.Txa8 Dxa8 17.Ta1 Db8 18.Tb1 Sxc3 19.Dxc3 Lf6 20.Da3 Da8 21.Da5 b5 22.Dxa8 Txa8 23.Sa5 Ta6 24.Sd2 Le7 25.Sdb3 Lxb4 26.Sxc6 Lc3 27.Lf3 b4 28.Sca5 Kf8 29.Lb7 Ta7 30.Lc6 Lf5 31.Lf3 e5 32.Sc4 Le6 33.Lc6 Ta2 34.Lf3 f5 35.e4 fxe4 36.Lxe4 Sf6 37.Lg2 Lf5 38.Lf1 e4 39.Se3 Lg6 40.d4 Lf7 41.Lc4 Lxc4 42.Sxc4 Ke7 43.Se3 g6 44.h3 Kd6 45.d5 Sd7 46.Kf1 Se5 47.Sc1 Ta7 48.Sb3 Sd3 49.Sc1 Sxc1 50.Txc1 Ta1 51.Txa1 Lxa1 52.Ke2 Ld4 53.Sc4+ Kxd5 54.Sd2 Lb6 55.Sb3 Kc4 56.Sd2+ Kd4 57.Sb3+ Kc3 58.Sd2 Kc2 59.Sxe4 b3 60.Sd2 b2 61.Sc4 Lc5 62.Sxb2 Kxb2 63.f4 Kc3 64.h4 Kd4 65.Kf3 Le7 66.Kg4 Ke4 67.h5 g5 68.fgx5 Lxg5 69.Kh3 Kf3 70.Kh2 Kf2 71.Kh1 Le3 72.Kh2 Kf3 73.Kh1 Kg4 74.Kg2 Ld4 75.Kh2 Kf3 76.Kh1 Kf2 77.Kh2 Kf1 78.Kh1 ? [78.Kh3 Kg1 79.Kg4 Kh2 80.Kf3]