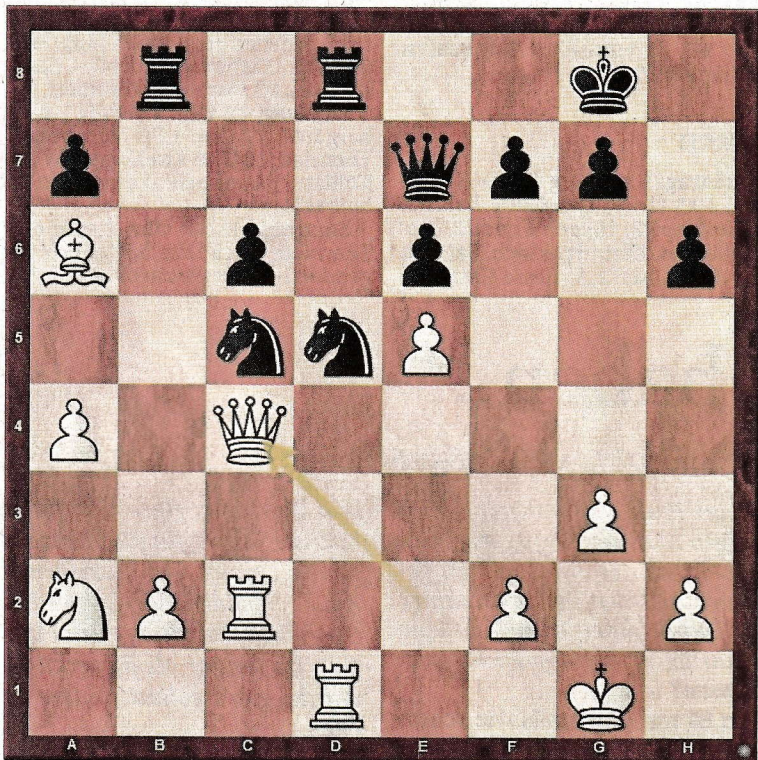


Heute

In der 1. Bundesliga bezahlt der Aufsteiger TSV Schönaich kräftig Lehrgeld, nach acht gespielten Runden trägt man die rote Laterne. FM Tobias Kölle (ELO 2437) leidet unter versprengten Figuren und versucht, mit Dc4 alles zusammenzuhalten. Der polnische Großmeister Robert Kempinski (Hamburger SK, ELO 2559) legt die Schwächen der weißen Stellung schonungslos offen. Schwarz am Zug gewinnt die Partie.



Die Lösung

Spielzug  
 24...Sxa6 Se3; 26.Txd8+ [26.fxe3 Txd1+] 26...Dxd8 27.Tc1  
 [27.fxe3 Dd1+ 28.Df1 Dxc2] 27...Txb2 28.Dxc6 [28.fxe3 Dd2 mit  
 Matt] 28...Sg4 [noch stärker ist 28...Dd2] 29.Dc8 Dxc8 30.Txc8+ Kh7  
 31.Sc3 Sxf2 32.Sb5 a6 33.Sd6 Sh3+ 34.Kh1 Kg6 35.Tc7 Sg5 36.Tc3  
 Te2 37.h4 Se4 38.Tf3 f5 39.Tb3 Kh5 40.Sxe4 Txe4 Weiß gibt auf 0-1

**Verlauf:** 1.d4 d5 2.c4 c6 3.Sf3 Sf6 4.Sc3 dxc4 5.a4 e6 6.e3 c5 7.Lxc4 Sc6 8.0-0 cxd4 9.exd4 Le7 10.De2 0-0 11.Td1 Sb4 12.Lg5 h6 13.Lh4 Ld7 14.Se5 Lc6 15.Sxc6 bxc6 16.Tac1 Tb8 17.Lg3 Ld6 18.Le5 De7 19.Sa2 Sbd5 20.Tc2 Tfd8 21.La6 Lxe5 22.dxe5 Sd7 23.g3 Sc5 24.Dc4 ? [24.Ld3]