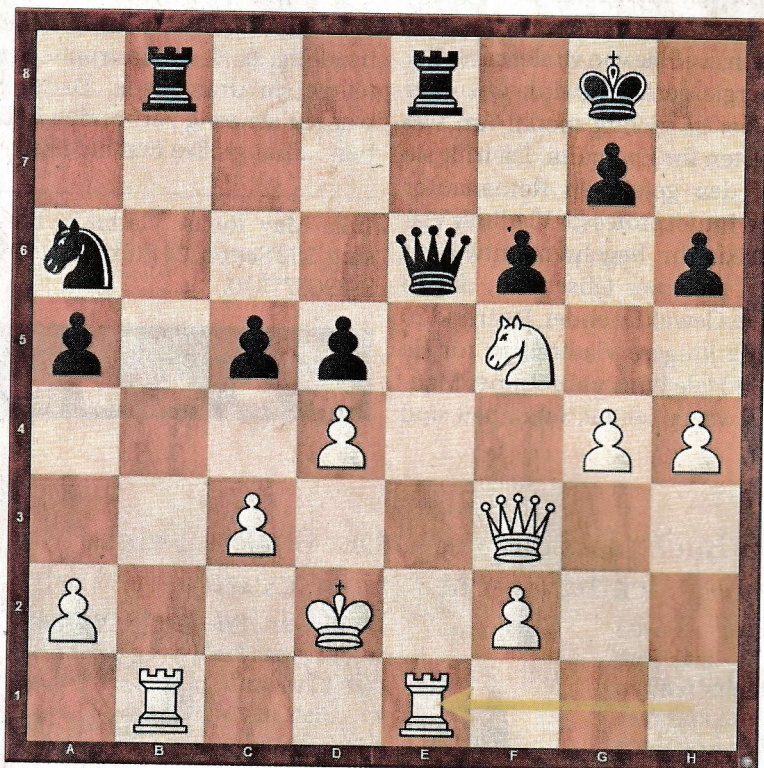


Heute

Heute bringen wir eine Partie aus der Regionalliga Nord-West. Rainer Dittmann (SK Schweinfurt, DWZ 1900) hat es mit den weißen Steinen nicht leicht, sein König ist im Zentrum verblieben, für die Rochade war keine Zeit. Sein letzter Zug fährt die Partie an die Wand. Dr. Florian Wisheckel (Spvvgg Stetten, DWZ 1788) beginnt erst richtig, findet aber den späteren K.o.-Zug nicht.



Die Lösung

Spielzug
 26...Tb2+ ! 27.Txb2 Dxe1+ 28.Kc2 Te2+ ? [stattdessen gewinnt 28...Sb4+ ! 29.Kb3 (29.cxb4 Te2+ 30.Kd3 (30.Kb3 Dxb4 matt) 30...c4 matt) 29...a4+ 30.Kxa4 Ta8+ 31.Kb3 De8 32.cxb4 Da4+ 33.Kc3 Da3+ 34.Kc2 Dxf3] 29.Kb3 c4+ 30.Ka3 Txb2 31.Kxb2 Sc7 32.De3 Dd1 33.f3 Kh8 34.Se7 Da4 35.g5 Dd7 36.gxh6 Se6 37.hxg7+ Schwarz verspielt die Partie und gibt im 53. Zug auf 1-0

Verlauf: 1.d4 Sf6 2.Sf3 e6 3.Lf4 b6 4.Sbd2 Lb7 5.e3 Le7 6.Ld3 0-0 7.h3 c5 8.c3 d5 9.De2 a5 10.Se5 h6 11.g4 Sfd7 12.Sdf3 Sxe5 13.Lxe5 f6 14.Lg3 Ld6 15.Lxd6 Dxd6 16.Sh4 e5 17.Sf5 De6 18.Kd2 La6 19.Lxa6 Sxa6 20.Tae1 Tfe8 21.Df3 b5 22.h4 b4 23.Tb1 exd4 24.exd4 bxc3+ 25.bxc3 Tab8 26.The1 ? [26.Tbe1]