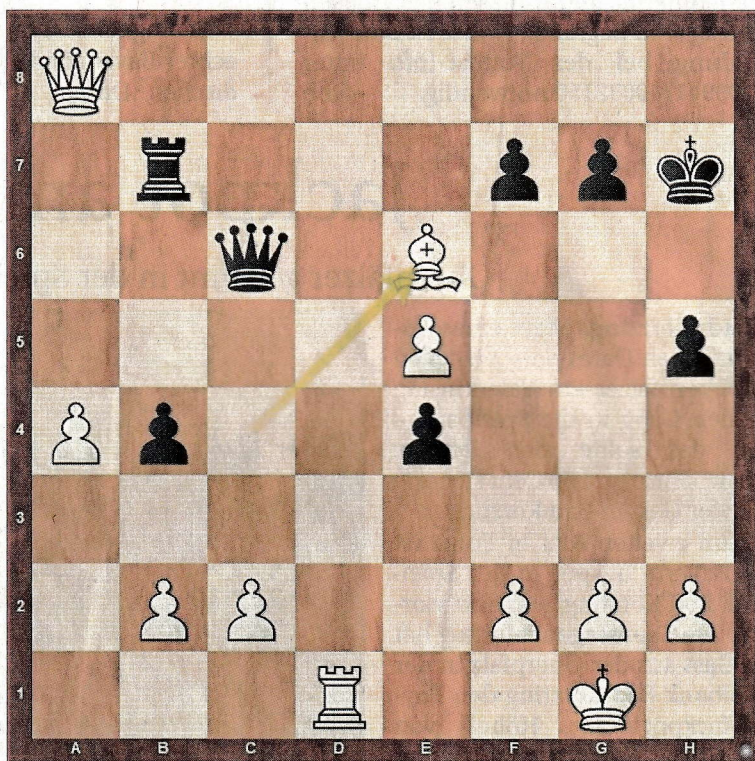


Heute

Der Abtausch ist ganz einfach: ich nehme dir einen und du schlägst zurück. Dieses Denkmuster ist fest eingefahren und hat manchem schon ein Bein gestellt. In der Landesliga Süd schlägt Daniel Ebenhöch (ELO 2046, SK Neuburg) den schwarzen Läufer von Lars Tebelmann (ELO 2022, MSA Zugzwang II) und erwartet das Rückschlagen des Bauern. Stattdessen wird er von einem äußerst unangenehmen Zwischenzug überrascht.



Die Lösung

36.Lxh5 De5 37.Lf7 e3 38.Tb1 e2 39.Te1 De3+ Weiß gibt auf 0-1  
enden] 31...Dxa4 32.Td1 Dxc2 33.Te1 Dxb2 34.e6 De5 35.f4 Dxf4  
Damenngewinn! 30.Txd7 Dxa8 31.Lxf7? [nach 31.Lb3 sollte es Remis  
29...Td7! Beide Figuren schweben, aber eine droht Matt, die andere  
Spielzug

**Verlauf:** 1.e4 e6 2.d4 d5 3.exd5 exd5 4.Ld3 Sf6 5.Lf4 c5 6.Sf3 c4 7.Le2  
Le7 8.Se5 0-0 9.0-0 b5 10.a4 b4 11.Sd2 Db6 12.Lg3 Sc6 13.Sxc6 Dxc6  
14.Te1 Ld6 15.Le5 Lxe5 16.dxe5 Se4 17.Sxe4 dxe4 18.Dd4 Le6 19.Lf1  
Ld5 20.Tad1 Tad8 21.Dxa7 Td7 22.Da5 Tb8 23.Td4 h5 24.Ted1 Le6  
25.Txd7 Lxd7 26.Da7 Tb7 27.Da8+ Kh7 28.Lxc4 Le6 29.Lxe6? [29.Lf1]