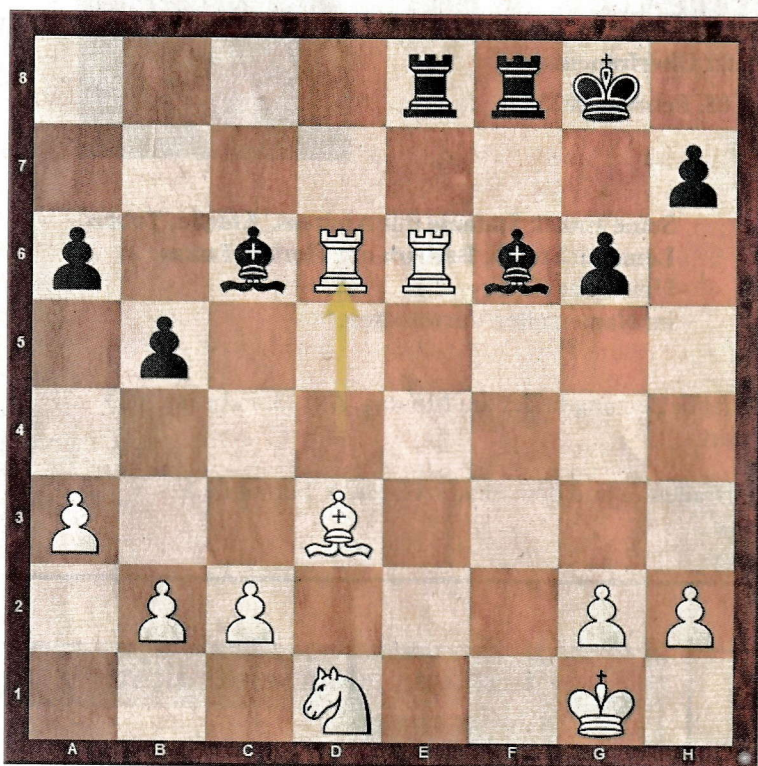


Heute

In der tschechischen Extraliga zieht der 1. Novoborský ŠK unbeirrt seine Kreise und gewinnt jeden Mannschaftskampf. Der ungarische IM Florian Kacur (ELO 2470, INGEM ŠK Líně) versucht gerade sein Glück mit einem Doppelangriff auf die beiden schwarzen Läufer. Doch GM Vlastimil Babula (ELO 2539, 1. Novoborský ŠK) dreht den Spieß um und kontert erfolgreich. Schwarz am Zug.



Die Lösung

Spitzung
 26... Ld4+ ; 27. Kh1 Ld5 ; 28. Txd5 [28. Txe8 Txe8 die tiefe Ponte:
 die Grundreihe ist nicht mehr vernünftig zu decken z. B. 29. h3 Te1+
 30. Kh2 Le5+] 28... Txe6 29. g3 Te1+ 30. Kg2 Lg1 31. Sc3 Tf2+ 32. Kh3
 Txe2+ 33. Kg4 Le3 34. Se4 h5+ 35. Kf3 Lc1 36. Td8+ Kg7 37. Td7+ Kh6
 Weiß gibt auf 0-1

Verlauf: 1.e4 c5 2.Sf3 e6 3.d4 cxd4 4.Sxd4 Sc6 5.Sc3 Dc7 6.Le2 a6
 7.0-0 Sf6 8.Le3 Le7 9.f4 d6 10.De1 0-0 11.Dg3 Sxd4 12.Lxd4 b5 13.a3
 Lb7 14.Tae1 Lc6 15.Ld3 Dd7 16.Sd1 Sh5 17.Dh3 Sxf4 18.Txf4 e5
 19.Tg4 exd4 20.e5 g6 21.e6 De8 22.exf7+ Dxf7 23.Txd4 Tae8 24.De6
 Dxe6 25.Txe6 Lf6 26.Tdxd6.