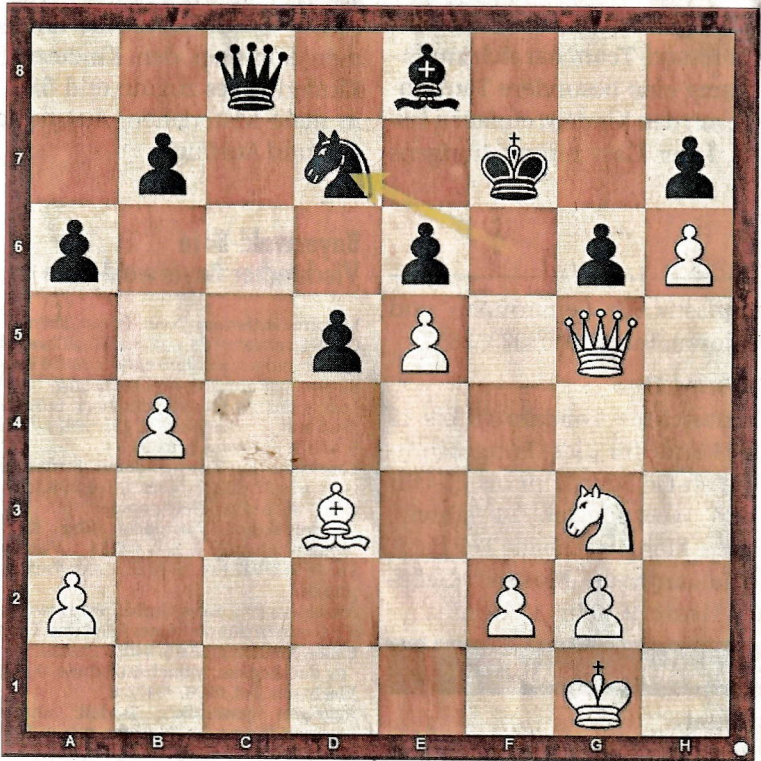


Heute

Durch einen knappen Sieg gegen die Zweite von Gröbenzell konnte sich der TV Tegernsee in der Regionalliga Süd-Ost auf den 3. Platz hocharbeiten. Mit einer reizenden Miniatur trug Gerhard Lettl (ELO 2032) gegen Jan-Erik Schrader (DWZ 2012) maßgeblich zum Erfolg seiner Mannschaft bei. Mit wenig Figuren noch viel anzustellen hat einen ästhetischen Reiz. Weiß am Zug gewinnt..



Die Lösung

Spielzug
 29. Sh5 ! Dc3 [29... gxf5 30. Dg7 matt oder 29... Kg8 30. De7 Lf7 31. Dxd7 Dxd7 32. Sf6+ Kf8 33. Sxd7+] 30. Lxg6+ ! hxg6 [30... Kf8 31. Lxh8 Kxh8 (31... De1+ 32. Kh2 Dxe5+ 33. f4 Dxe5 34. fxg5 Kxg8 35. g6) 32. Dg8+ Sf8 33. Sf6+ Ke7 34. Dg7+ Kd8 35. Dxf8+] 31. h7 Sxe5 [31... Dxe5 32. Dxe5 Sxe5 33. h8D] 32. Df6 matt 1-0

Verlauf: 1.e4 e6 2.d4 d5 3.Sd2 Sf6 4.Ld3 c5 5.e5 Sfd7 6.c3 Sc6 7.Se2 cxd4 8.cxd4 f6 9.exf6 Sxf6 10.Sf3 Dc7 11.0-0 Ld6 12.Lg5 0-0 13.Lh4 g6 14.Lg3 Lxg3 15.Sxg3 Dg7 16.Dd2 Ld7 17.Tfe1 Tac8 18.Tac1 a6 19.b4 Sa7 20.Txc8 Txc8 21.Tc1 Df8 22.Txc8 Dxc8 23.Dg5 Kg7 24.h4 Le8 25.h5 Sc6 26.h6+ Kf7 27.Se5+ Sxe5 28.dxe5 Sd7