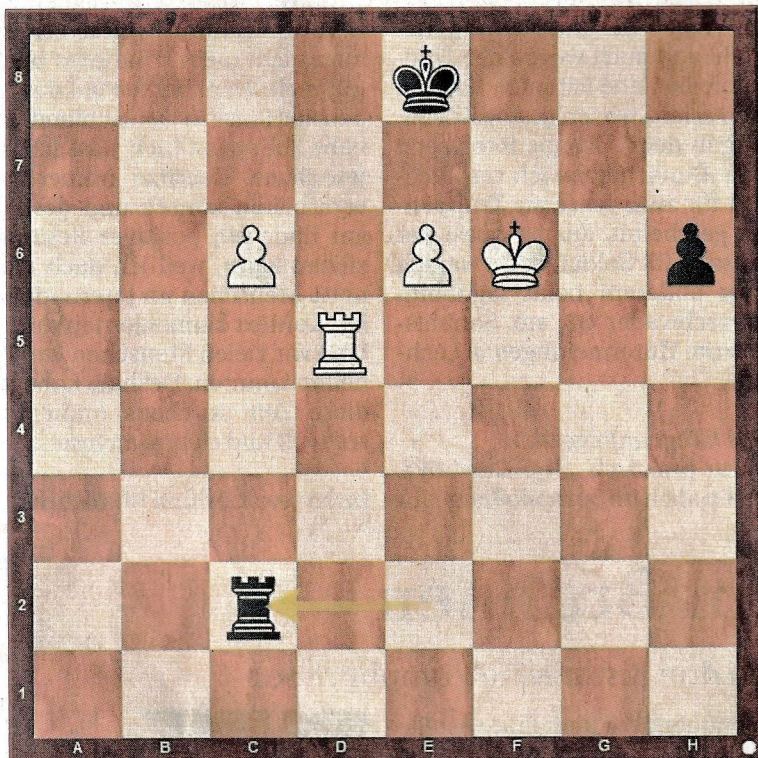


Heute

Die Diagrammstellung entstand in der tschechischen Extraliga in der Begegnung zwischen IM Martin Blahynka (Šachy Hošťálková, ELO 2370) und FM Jiri Rydl (Siesta Labs Unichess, ELO 2402). Weiß machte nur noch einen Zug und Schwarz gab sofort auf. Die Lösung springt nicht jedem ins Auge und ist eine willkommene Übung für uns. Spielen Sie die Partie bis zum Ende und seien Sie vorsichtig bis zum Schluss.



Die Lösung

**Spielzug** 68.c7! 1-0 Schwarz gibt auf. Es würde folgen 68...Txc7 69.Ta5 [mit Mattdrohung] 69...Tc8 70.Ta7 [mit Drohung Th7-h8] 70...Kf8 71.Th7 Kg8 72.Tg7+ Kh8 [72...Kf8 73.e7+ Ke8 74.Tg8+ Kd7 75.Txc8 Kxc8 76.e8D+] 73.e7 Te8 74.Tg4 [74.Kf7 ?? Txe7+] 74...Tb8 75.Kf7 mit Gewinn.

**Verlauf:** 1.c4 Sf6 2.Sc3 e5 3.Sf3 Sc6 4.g3 Lb4 5.Lg2 0-0 d6 7.d3 h6 8.Sa4 La5 9.a3 Lb6 10.b4 De7 11.e3 e4 12.dxe4 Sxe4 13.Lb2 Lf5 14.Sxb6 axb6 15.Sd4 Lg6 16.Tc1 Tfe8 17.f3 Sf6 18.e4 Sd7 19.Sb5 Sf8 20.Te1 f6 21.Sc3 Dd8 22.Sd5 Se5 23.f4 Sed7 24.Dd3 c6 25.Se3 De7 26.f5 Lh5 27.g4 Lf7 28.Ted1 Se5 29.Dxd6 Dxd6 30.Txd6 Te7 31.Kf2 Tae8 32.h4 Td7 33.Lxe5 Txe5 34.Tcd1 Tee7 35.c5 bxc5 36.bxc5 Tc7 37.Kg3 Sd7 38.Tc1 Se5 39.Kf4 g5+ 40.fgx6 Lxg6 41.Sf5 Lxf5 42.exf5 Tc8 43.Tcd1 Kg7 44.Te6 Tce8 45.Tdd6 Txe6 46.fxe6 Sg6+