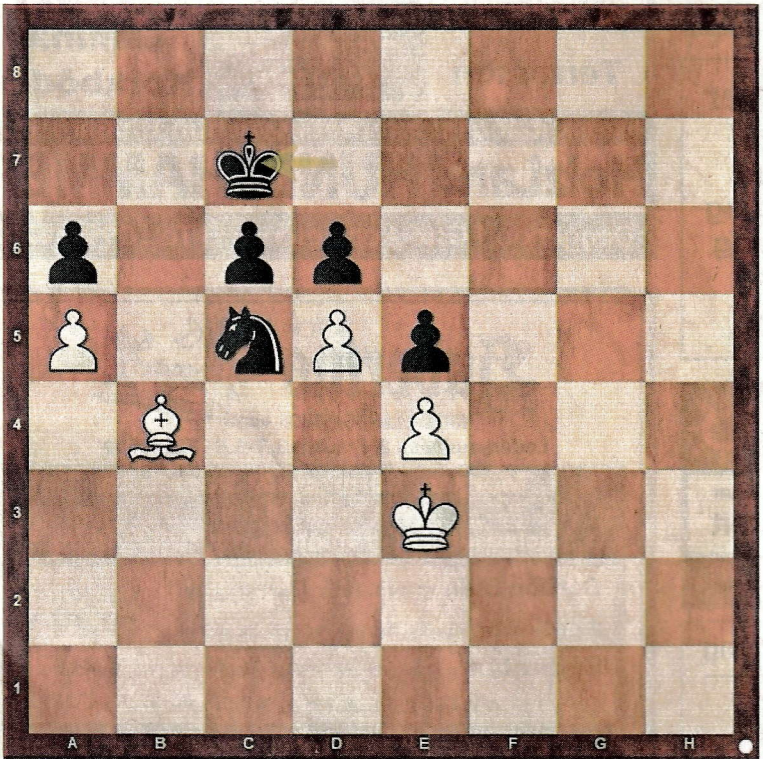


JUBILÄUM! DIE 250. SCHACH-ECKE

Heute

PNP 14.1.23

Seit fast fünf Jahren gibt es nun schon die Schachecke. Wir bringen heute die 250. Ausgabe und stoßen mit Ihnen, liebe Leser, darauf an! In der Regionalliga Süd-Ost landete der SV Ilimmünster einen unerwarteten Kanter Sieg mit 7:1 in Freising. An Brett 6 hat der Freisinger Franz Xaver Paul (ELO 1993) mit Weiß in der Diagrammstellung seine letzte Chance, sich gegen Georg Seisenberger (ELO 2076) noch ins Remis zu retten – aber er verpasst sie.



Die Lösung

57.Lxc5 ! dxc5 58.d6+ ! Kxd6 Erstaunlich, dass man ein Bauernendspiel mit 2 Bauern weniger halten kann. 59.Kd3 Ke6 60.Kc4 Kd6 61.Kd3 c4+ 62.Kxc4 und kein Weiterkommen. In der Partie folgte aber 57.La3 ? Sd7 58.Kd3 Sf6 59.dxc6 Kxc6 60.Lb4 Sd7 61.Le1 Sc5+ 62.Ke3 Kb5 63.Kf3 Sb7 64.Kg4 Sxa5 65.Kf5 Sb7 66.Ke6 Kc6 67.Lb4 Sc5+ 68.Kf5 Kb5 69.La3 a5 70.Kf6 Sxe4+ Weiß gibt auf 0-1

Spielzug

Verlauf: 1.d4 Sf6 2.c4 e6 3.Sc3 Lb4 4.Dc2 0-0 5.a3 Lxc3+ 6.Dxc3 Se4 7.Dc2 f5 8.e3 b6 9.Ld3 Lb7 10.Se2 Dh4 11.0-0 g5 12.f3 Sf6 13.Sc3 d6 14.Df2 Dxf2+ 15.Txf2 Sbd7 16.b4 a6 17.Lb2 Tae8 18.Taf1 Sh5 19.g4 fxc4 20.fxc4 Txf2 21.Txf2 Shf6 22.h3 e5 23.d5 Kg7 24.Lf5 Sf8 25.Se4 Sxe4 26.Lxe4 Sg6 27.Kg2 Th8 28.Kg3 Lc8 29.Ld3 h5 30.Lf5 hxc4 31.Lxc8 Txc8 32.Kxc4 Th8 33.Tf5 Th4+ 34.Kg3 Txc4 35.Txc5 Tc2 36.h4 Kf6 37.La1 Tc1 38.Lb2 Tg1+ 39.Kf2 Tb1 40.Lc3 Sxh4 41.Th5 Sf5 42.e4 Sg7 43.Th3 Kg6 44.Tg3+ Kf7 45.Th3 Tb3 46.a4 Ta3 47.a5 Se8 48.Tf3+ Sf6 49.Ld2 Txf3+ 50.Kxf3 bxa5 51.bxa5 Sd7 52.Lg5 Ke8 53.Lh4 Sc5 54.Ke3 Kd7 55.Le1 c6 56.Lb4 Kc7

Idee: Schachclub Bayerwald Regen/Zwiesel (sc-bayerwald.de)