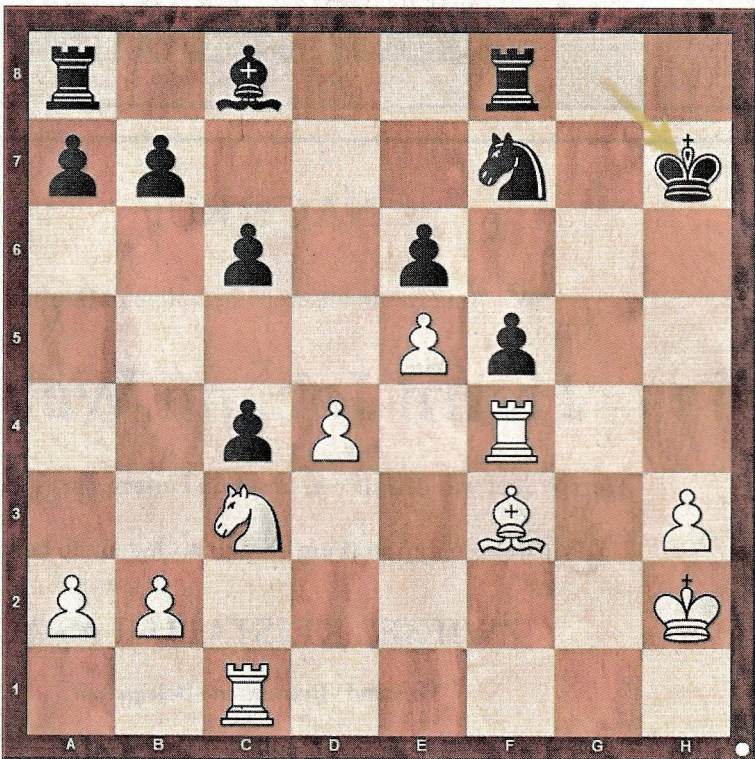


Wie denken Sie darüber?

Liebe Schachfreunde, an dieser Stelle zeigen wir Ihnen knifflige Aufgaben aus zeitnahen Brett-Duellen. Ob Profi- oder Amateur-Denksportler, schärfen Sie die Sinne und versuchen Sie sich an der Lösung.

Heute

Ein Königsangriff ohne Damen? Kommt nicht so oft vor, ist aber nicht weniger erbaulich. In der Landesliga Nord hat ihn Leo Eckert mit Schwarz erlebt (SC Kitzingen, DWZ 1896). Maximilian Beetz (SK Herzogenaurach, DWZ 2024) spielt tatsächlich auf Matt, obwohl er nur noch zwei Türme und zwei kleine Offiziere hat. Weiß am Zug prescht vor ...



Die Lösung

**Spielzug** 22.Se4! fxe4 [22...Sh6 23.Sg5+ Kg6 24.Tg1 schaut auch böse aus] 23.Lxe4+ Kh6 24.Tg1 Schwarz gibt auf 1-0 Matt ist unvermeidlich: 24...Sg5 25.Th4+ Kg7 26.Th7+ Kg8 27.Txg5 matt

**Verlauf:** 1.d4 d5 2.c4 e6 3.Sf3 c6 4.g3 f5 5.Lg2 Sf6 6.0-0 Ld6 7.Sc3 0-0 8.Lf4 Lxf4 9.gxf4 Sbd7 10.Se5 Sxe5 11.dxe5 Sg4 12.e3 Dh4 13.h3 Sh6 14.Dd4 Sf7 15.Kh2 h6 16.Tac1 g5 17.fxg5 Dxd4 18.exd4 hxg5 19.f4 gxf4 20.Txf4 dxc4 21.Lf3 Kh7