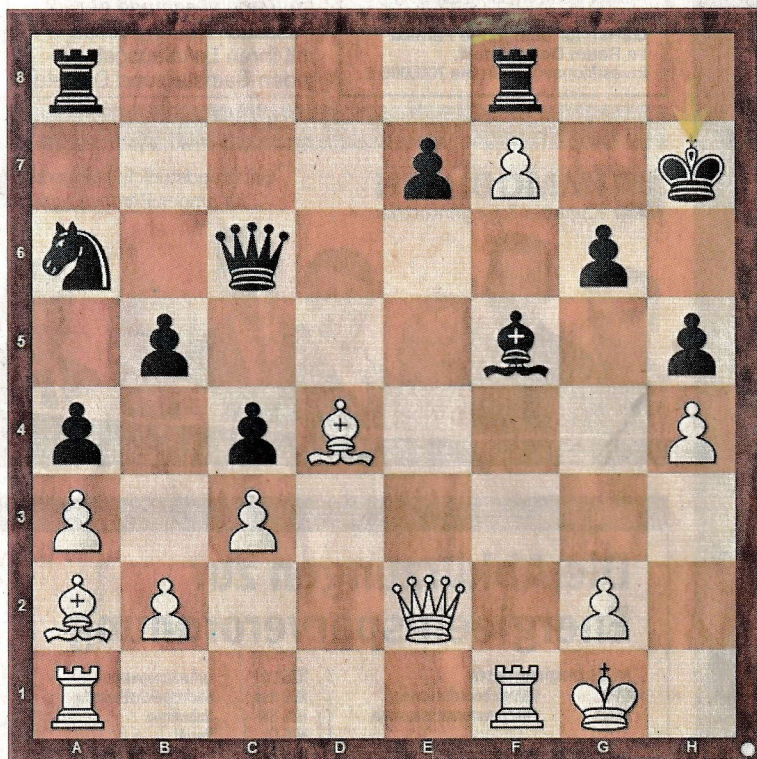


## Heute

In der Landesliga-Nord kam es zum Lokalderby SC NT Nürnberg II gegen SW Nürnberg Süd, welches die Heimmannschaft mit 5,5:2,5 für sich entscheiden konnte. Nürnberg Süd kam nur an Brett 7 zu einem vollen Erfolg. Klaus Meulner (ELO 2063) hat sich mit Weiß gegen Tolga Ulusoy (ELO 2033) eine aussichtsreiche Stellung erspielt. In der schwarzen Königsstellung klafft ohne den Fianchettoläufer eine riesige Lücke. Wie bricht Weiß am Zug den letzten Widerstand?



## Die Lösung

**Spielzug** 25. Txf5 ; selbstverständlich ! Wenn 25...gxf5 so 26. Dxh5+ Dh6 27. Dxf5+ Dg6 28. Des mit total gelähmter Stellung und der Drohung Lb1. Es folgte stattdessen 25..Dd6 worauf Sie das Matt in 3 Zügen noch finden dürfen: 26. Txb5+ ; 1-0 Schwarz gibt auf und lässt sich 26...gxf5 27. Dxh5 Dh6 28. Lb1 matt nicht mehr zeigen.

**Verlauf:** 1.d4 Sf6 2.Sc3 d6 3.e4 g6 4.Lc4 Lg7 5.De2 c6 6.e5 dxe5 7.dxe5 Sd5 8.Ld2 0-0 9.f4 Sxc3 10.Lxc3 b5 11.Lb3 a5 12.a3 Db6 13.Ld2 a4 14.La2 c5 15.Sf3 Lb7 16.Le3 Sa6 17.h4 h5 18.f5 Le4 19.e6 Lxf5 20.exf7+ Kh8 21.c3 Dc6 22.0-0 c4 23.Sd4 Lxd4 24.Lxd4+ Kh7