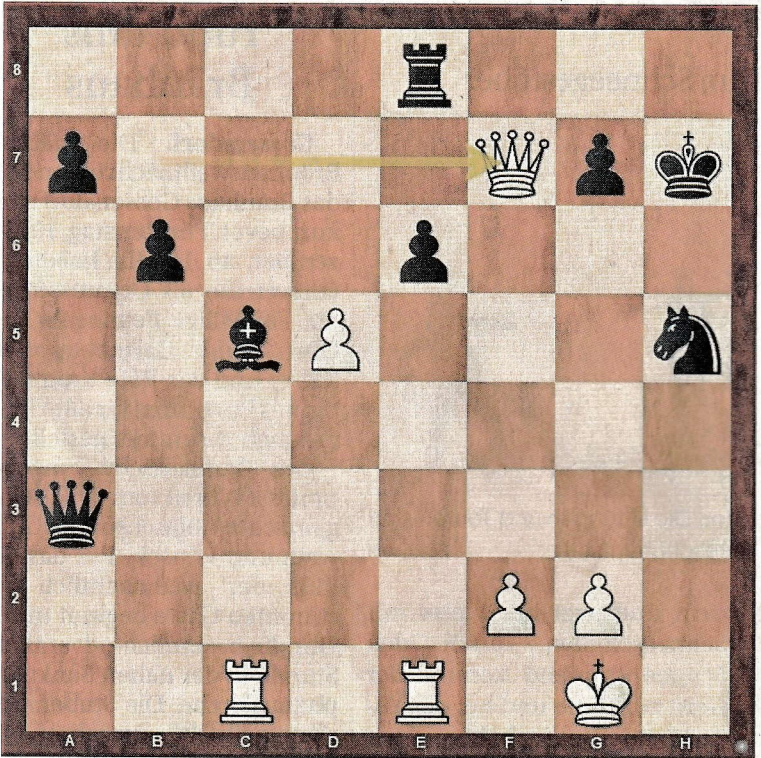


Heute

Steffi Arnhold (ELO 2142) wurde in Nürnberg bayerische Blitzmeisterin. Eine Woche vorher spielte sie für ihren Verein SC Bavaria Regensburg an Brett 2 gegen FM Thomas Egger (ELO 2237) von der SG Büchenbach/Roth. Mit ihrem letzten Damenzug greift sie zwei Figuren auf einmal an. Der alles deckende Zug Sf6 scheint wegen Tc4 mit Mattdrohung nicht zu gehen. Thomas Egger entscheidet sich falsch. Statt die Notbremse zu ziehen, spielt er weiter und verliert die Partie. Wie konnte Schwarz für klare Verhältnisse sorgen?



Die Lösung

Spielzug
 28...Sf6! 29.Tc4 Lxf2+! 30.Kxf2 Da2+ 31.Kg3 (bei 31.Kg1 kann man den Turm getrost wegnehmen, Weiß muss sich den Killer Th1 offenhalten) 31...Db3+ 32.Kf2 Da2+ mit Dauerschach. Die Partie ging aber so weiter: 28...Tf8 ?! 29.Dxh5+ Kg8 30.Tc2 Dd3 31.Txc5 bxc5 32.dxe6 Dd2 33.Te2 ? [33.Tf1] 33...Dd1+ [33...Dc1+ 34.Kh2 Dh6] 34.Kh2 Dh6! 34.Kh2 Tf2 ? 35.e7 Txe2 36.e8D+ Txe8 37.Dxd1 Kf7 38.Dd5+ Te6 39.Dxc5 a6 40.g4 g6 41.Kg3 Te7 42.Dc4+ Te6 43.g5 Ke7 44.Dc7+ Ke8 45.Kf4 Schwarz gibt auf 1-0

Verlauf: 1.e4 e6 2.d4 d5 3.Sc3 dxe4 4.Sxe4 Ld7 5.Sf3 Lc6 6.Ld3 Sd7 7.0-0 Le7 8.Te1 Sgf6 9.Sg3 0-0 10.De2 b6 11.c3 Lb7 12.Lg5 c5 13.Tad1 Lxf3 14.Dxf3 cxd4 15.cxd4 Te8 16.Lb1 Sd5 17.Ld2 S7f6 18.a3 Dd7 19.h4 Tac8 20.h5 Db5 21.Lc1 Txc1 22.Txc1 Dxb2 23.Se4 Dxa3 24.Sxf6+ Sxf6 25.Db7 Sxh5 26.d5 Lc5 27.Lxh7+ Kxh7 28.Dxf7