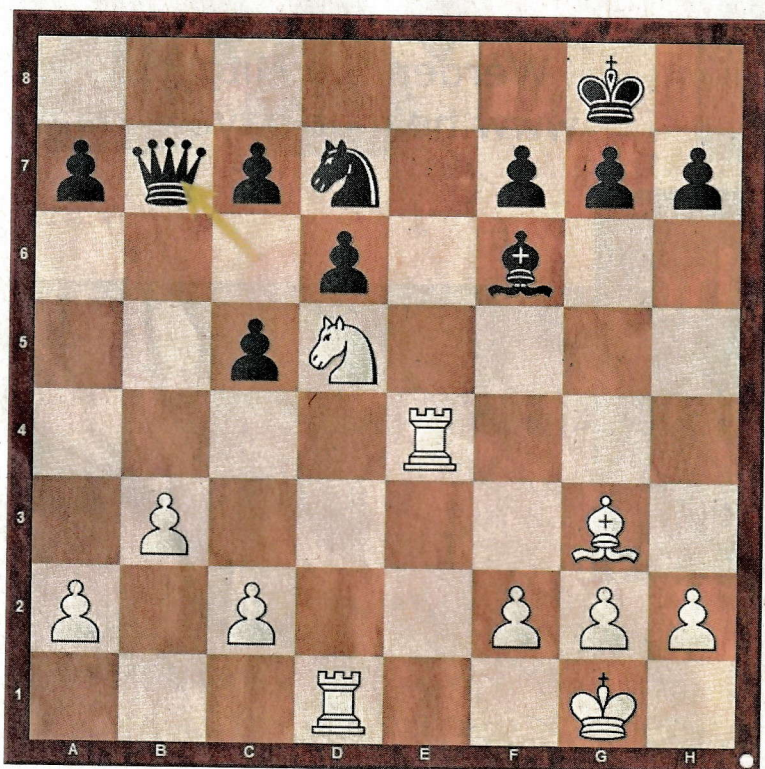


Heute

Was ist stärker? Dame oder zwei Türme? Eine alte Streitfrage – dazu bringen wir eine weitere Partie aus der Begegnung Unterhaching gegen MSA Zugzwang aus der bayerischen Landesliga Süd. Kadir Özden (ELO 1719, MSA Zugzwang) hat auf die Dame gesetzt. Matthias Jakob (ELO 2025, Unterhaching) reißt die Wurzel der schwarzen Verteidigung heraus und die Türme dominieren!



Die Lösung

Spielzug
 25. Te8+ Sf8 26. Sxc7! g6 [26... Dxc7 27. Lxd6 Dxd6 28. Txd6] 27. Lxd6
 Lg7 28. Sd5 Dd7 29. Txf8+ 1-0 Schwarz gibt angesichts der Folge
 29... Lxf8 30. Sf6 mit „Familienschach“ auf.

Verlauf: 1.e4 e5 2.Sf3 Sc6 3.Sc3 Le7 4.Lb5 d6 5.d4 exd4 6.Sxd4 Ld7
 7.Lxc6 bxc6 8.0-0 Tb8 9.Tb1 Sf6 10.Te1 0-0 11.Lf4 c5 12.Sb3 Lc6
 13.De2 Sd7 14.Da6 Tb6 15.Dc4 Lg5 16.Lg3 Da8 17.Sa5 Tb4 18.De2
 Tfb8 19.Sxc6 Dxc6 20.b3 Te8 21.Tbd1 Lf6 22.Sd5 Tbx4 23.Dxe4
 Txe4 24.Txe4 Db7 ? [24...Kf8 25.Tde1 Le5]