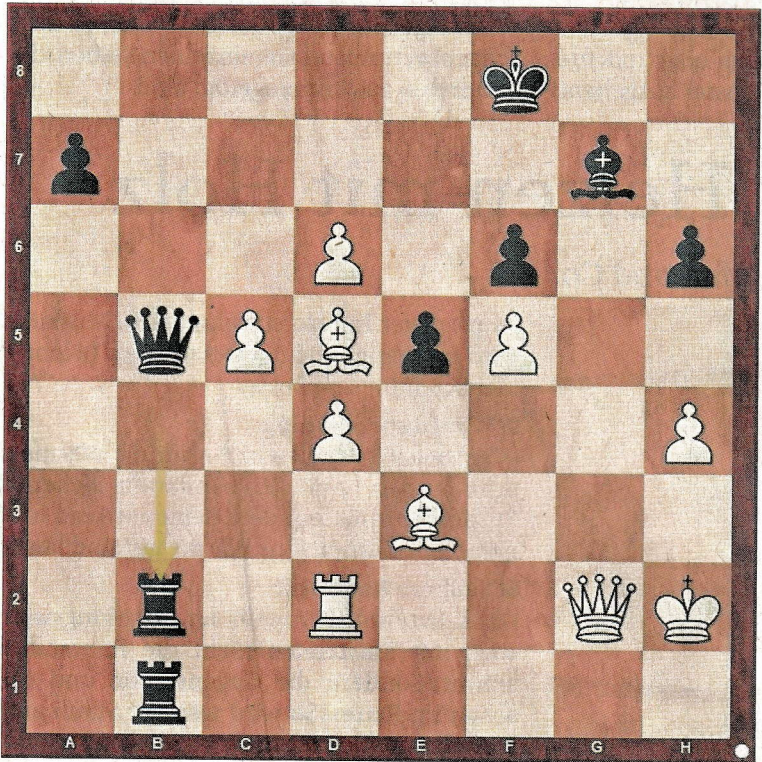


Heute

Teufelsläufer: In der bayerischen Landesliga Süd schickte Unterhaching die Zweite von MSA Zugzwang mit 6,5:1,5 nach Hause. Bernard Czap (Unterhaching, ELO 2051) lässt an Brett sechs gegen Maximilian Bühner (ELO 1821) eine tolle Kombination vom Stapel, in der seine Läufer die Hauptrolle spielen. Weiß am Zug, es geht Schlag auf Schlag!



Die Lösung

42.Lxh6 ! Txd2 (42...Lxh6 43.Dg8 matt) 43.Lxg7+ ! Ke8 44.Dxd2 Tb2 45.Lc6+ ! Kf7 (45...Dxc6 46.Dxb2) 46.Lxb5 Txd2+ 47.Kg3 Kxg7 [47...Txd4 48.c6] 48.d7 Txd4 49.c6 Schwarz gibt auf 1-0

Verlauf: 1.c4 Sf6 2.g3 g6 3.Lg2 Lg7 4.Sc3 c5 5.e4 Sc6 6.Sge2 0-0 7.d3 d6 8.a3 e5 9.0-0 Se8 10.Tb1 Le6 11.b4 b6 12.f4 Lg4 13.f5 Sd4 14.h3 Lxe2 15.Sxe2 Sxe2+ 16.Dxe2 Sc7 17.Df2 f6 18.h4 g5 19.Lf3 h6 20.Lh5 Se8 21.Lg6 De7 22.Tb2 cxb4 23.axb4 Dc7 24.Le3 Tc8 25.Ta2 Dd7 26.Tfa1 Tc7 27.Ta3 d5 28.exd5 Sd6 29.c5 Sb5 30.d6 Sxa3 31.Txa3 Tb7 32.Lh5 bxc5 33.bxc5 Tb1+ 34.Kh2 Tfb8 35.Ta2 Db5 36.Td2 Da4 37.Lf3 T8b4 38.Ld5+ Kf8 39.d4 gxh4 40.gxh4 Db5