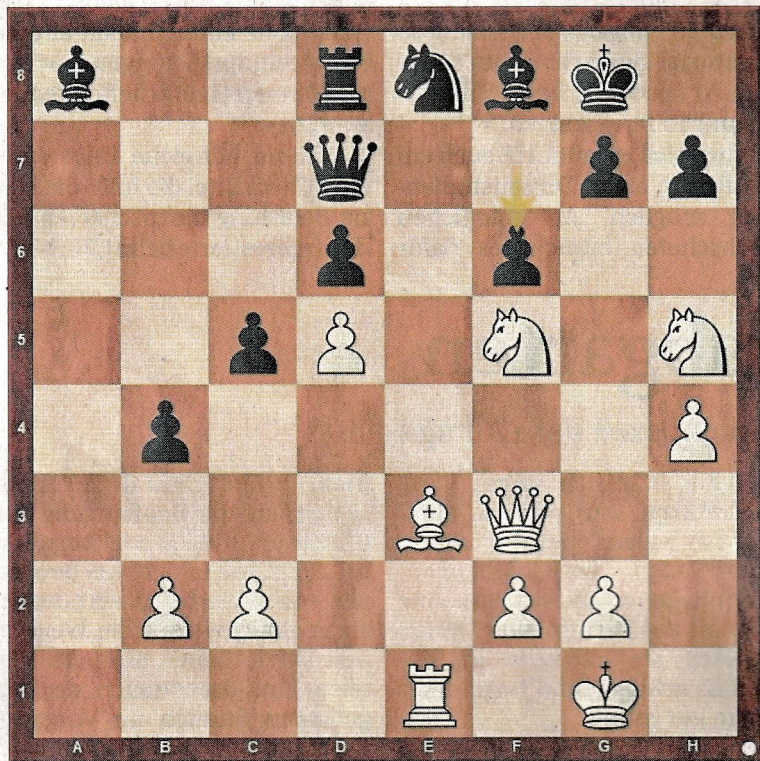


Heute

Teufelsspringer: In der bayerischen Oberliga gewann Erlangen mit 5:3 gegen Weilheim. Einen Achtungserfolg erzielte Weilheim am Spitzenbrett: IM Oliver Lehner (ELO 2398) legte GM Leon Mons (ELO 2526) eine Zwangsjacke an. Die weißen Springer stehen ins Auge. Wie bringt man sie soweit, dass sie auch am Brett stehen? Weiß am Zug.



Die Lösung

Spitzzug
 27.Lh6 ! Kh8 [27...gxh6 28.Txe8 mit dem Motiv Sf6+; 27...Df7 28.Lxg7 Lxg7 29.Shxg7 Lxd5 30.Dg3 mit dem Motiv Sh6+] 28.Lxg7 Lxg7 29.Shxg7 Lxg7 30.Te7 Da4 31.Txg7 Td7 32.Tg3 Da1+ 33.Kh2 Dxb2 34.Dg4 Lxd5 35.Sh6 Schwarz gibt wegen undeckbarem Matt auf. 1-0

Verlauf: 1.e4 e5 2.Sf3 Sc6 3.Lb5 a6 4.La4 Sf6 5.0-0 Le7 6.Te1 b5 7.Lb3 0-0 8.a4 Lb7 9.d3 d6 10.Ld2 Dd7 11.Sc3 Sd8 12.axb5 axb5 13.Txa8 Lxa8 14.d4 exd4 15.Sxd4 c6 16.Sf5 Se6 17.Le3 Td8 18.Df3 Lf8 19.Td1 Dc7 20.h4 b4 21.Se2 c5 22.Ld5 Sxd5 23.exd5 Dd7 24.Seg3 Sc7 25.Sh5 Se8 26.Te1 f6 ? [26...Kh8]