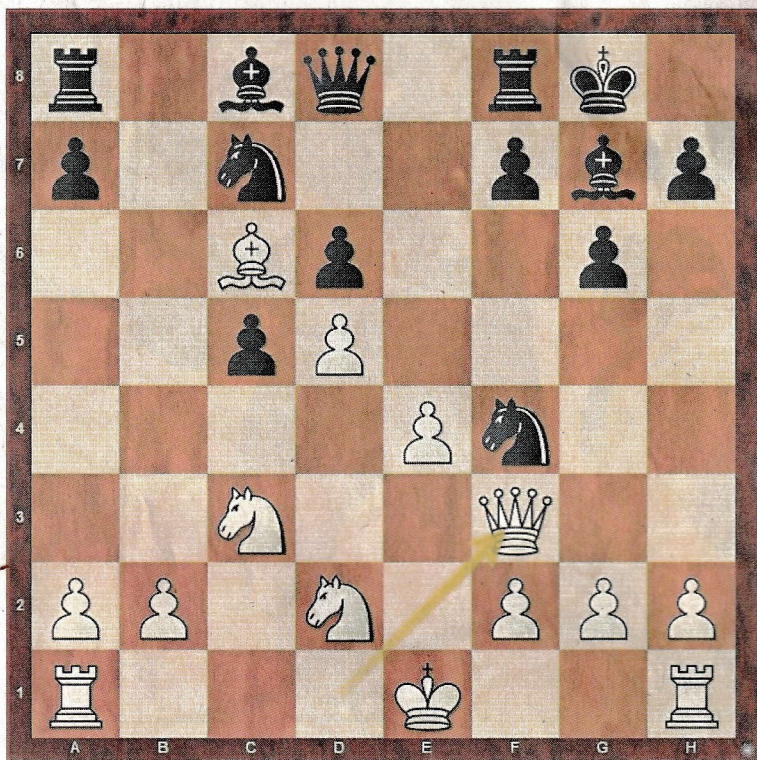


Wie denken Sie darüber?

Liebe Schachfreunde, an dieser Stelle zeigen wir Ihnen knifflige Aufgaben aus zeitnahen Brett-Duellen. Ob Profi- oder Amateur-Denksportler, schärfen Sie die Sinne und versuchen Sie sich an der Lösung.

Heute

In der tschechischen Extraliga gewann GASCO Pardubice in der 1. Runde gegen OAZA loznice.cz hoch mit 6:2. Die einzige Niederlage, die Pardubice einstecken musste, passierte an Brett 5. Der polnische GM Robert Kempinski (ELO 2541) kam nach einer Ungenauigkeit in der Eröffnung mit Weiß gegen FM David Vyprachticky (ELO 2285) früh in Bedrängnis. Schwarz lässt alles liegen und stehen und überfällt den weißen König.



Die Lösung

Spielzug

14...Df6! 15.Lxa8 [15.g3 Tb8] 15...La6 16.Sb3 [16.Lc6 Sd3+ 17.Kd1 Sxb2+ 18.Kc2 (18.Kel Sd3+ 19.Kd1 Dxc3) 18...Ld3+] 16...Sd3+ 17.Kd2 Lh6+ 18.Kc2 Dxf3 19.gxf3 Tx8 mit Gewinnstellung 20.Thg1 Sxf2 21.Sc1 Tb8 22.Tg2 Sh3 23.S1e2 Sf4 24.Sxf4 Lxf4 25.a4 Lc4 26.Ta3 Le5 27.b3 La6 28.Ta1 Lc8 29.Tb1 Sa6 30.Sb5 Sb4+ 31.Kd2 La6 32.Sxa7 Tb7 33.Sb5 Lxb5 34.axb5 Txb5 35.Kc3 Ld4+ 36.Kc2 Sc2 37.f4 Sa3 38.Td1 Txb3 39.Tg3 Tb2+ 40.Td2 Txd2+ 41.Kxd2 Sc4+ 42.Kc2 h6 43.Tb3 g5 44.Tg3 Kf8 45.fxg5 Le5 46.Tg4 hxg5 47.Txg5 Lxh2 48.Th5 Le5 49.Th1 Ke7 50.Tb1 Sb2 51.Ta1 f5 52.exf5 Kf6 53.Kf3 Kxf5 54.Th1 Sa4 Weiß gibt auf 0-1

Verlauf: 1.d4 Sf6 2.Sf3 e6 3.c4 c5 4.d5 exd5 5.cxd5 d6 6.Sc3 g6 7.Lf4 Lg7 8.e3 0-0 9.Le2 Sa6 10.Sd2 Sc7 11.e4 b5 12.Lxb5 Sh5 13.Lc6 Sxf4 14.Df3 [14.Lxa8 Sd3+ 15.Kf1 La6 16.Kg1 Ld4 mit schwarzem Gewinn]