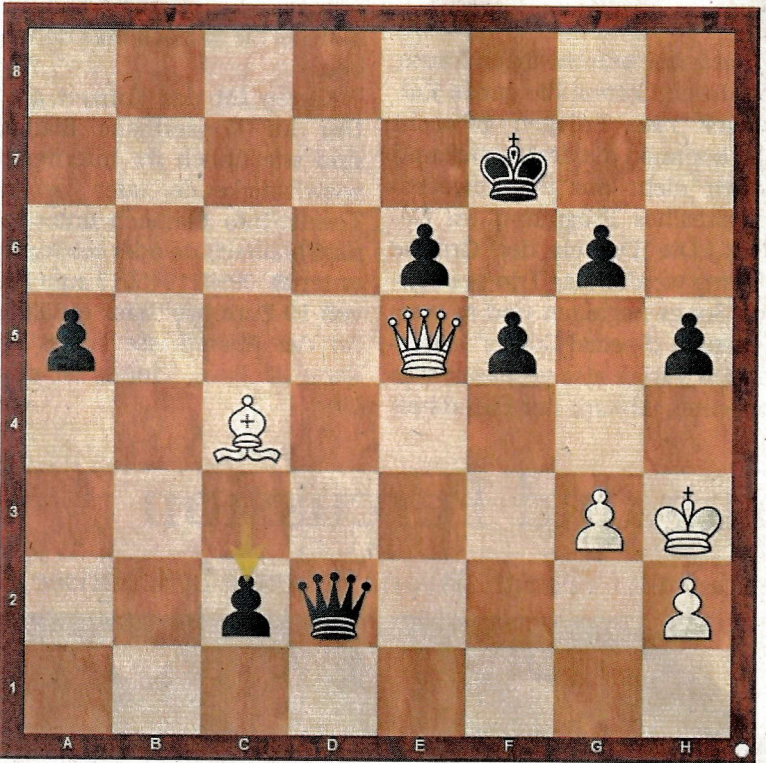


Wie denken Sie darüber?

Liebe Schachfreunde, an dieser Stelle zeigen wir Ihnen knifflige Aufgaben aus zeitnahen Brett-Duellen. Ob Profi- oder Amateur-Denksportler, schärfen Sie die Sinne und versuchen Sie sich an der Lösung.

Heute

Die Saison 2022/23 hat begonnen. In der Oberliga Bayern verlor die SG Post/Süd Regensburg ihr Auftaktspiel gegen SG Pang-Rosenheim mit 3:5. Matthias Wittmann (ELO 2159) hätte das Ergebnis noch höher ausfallen lassen können. Claus Werner (ELO 2179) versäumte es gerade, mit dem Rückzug Dd7 eine Festung aufzubauen. Bringt das reinschlagen auf e6 wirklich nur Dauerschach? **Verlauf:** 1.e4 e6 2.d4 d5 3.Sd2 c5 4.c3 Sc6 5.Sg3 Sf6 6.Ld3 Le7 7.0-0



Die Lösung

Spizung
 53.Dxe6+ ? [gewonnen hätte der konsequente Angriff auf den Punkt f7 53.Lxe6+ Kf8 54.Dc7 Ke8 55.Lf7+ Kf8 56.Lxg6 Dd5 57.Dxc2] 53...Kg7 54.Df7+ Kh6 55.Df8+ Kg5 56.De7+ 1/2-1/2

dx4 8.Sxe4 cxd4 9.cxd4 0-0 10.Sc3 b6 11.a3 Lb7 12.Te1 a6 13.Lc2 Dd7 14.Sa4 Dc7 15.Dd3 Tfd8 16.Lg5 g6 17.Tac1 Sg4 18.Le3 b5 19.Sc3 Sa5 20.d5 Lxd5 21.Sxd5 Txd5 22.De4 Sxe3 23.Dxe3 Sc4 24.Le4 Tc5 25.Txc4 bxc4 26.Lxa8 Db8 27.Le4 Dxb2 28.Sd4 c3 29.Sc2 Te5 30.Df4 Ld6 31.Tf1 Kg7 32.Ld3 Td5 33.Dc4 a5 34.Se3 Th5 35.Sg4 Dxa3 36.g3 Lc5 37.Tb1 Td5 38.Tb5 h5 39.Le4 Tg5 40.Se3 Lxe3 41.fxe3 Dc1+ 42.Kg2 Txb5 43.Dxb5 Dxe3 44.Dc4 Kf6 45.Ld3 Dd2+ 46.Kh3 Kg7 47.Dd4+ Kg8 48.Dd8+ Kg7 49.Dd4+ f6 50.De4 f5 51.De5+ Kf7 52.Lc4 c2 ? [52...Dd7 53.Dxc3 a4=]