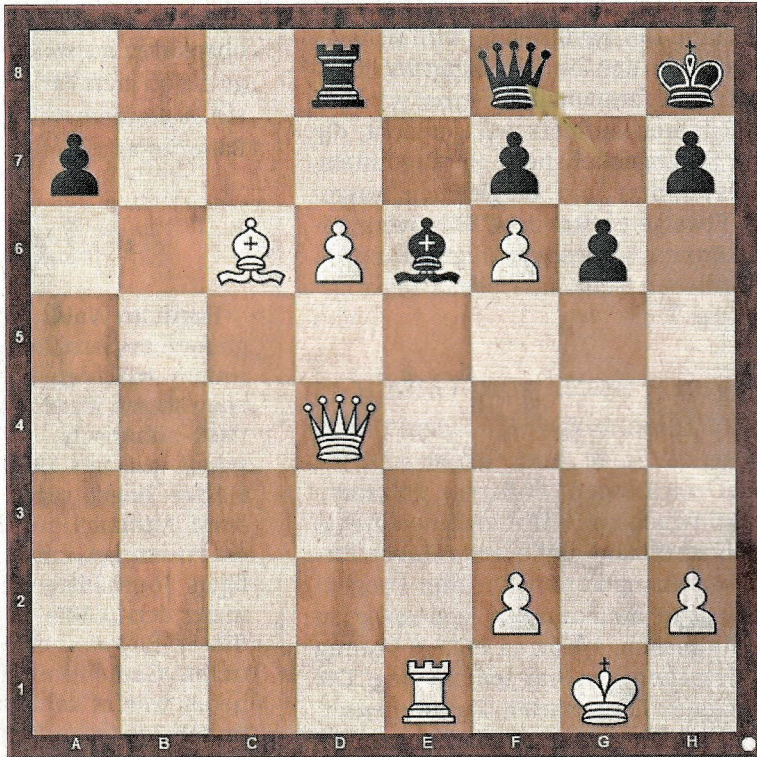


Heute

FM Nils Richter (ELO 2395) wurde voriges Jahr deutscher Meister in der U18-Klasse. Seitdem bewegt er sich unbeirrt in Richtung Internationaler Meister. In einem Interview erklärte er, dass viel Sport, gesunde Ernährung und mindestens acht Stunden Schlaf die beste Grundlage für einen guten Schachspieler sind. Wir bringen seine Partie aus der Oberliga Württemberg, die er für den TSV Schönaich gegen Andre Fischer (ELO 2278, TG Biberach) gespielt hat. Weiß am Zug gewinnt brillant.



Die Lösung

Spielzug
 35. Txe6 ! fxe6 36. f7+ Dg7 37. Le8 !! Dxd4 [37...e5 38. Dxe5] 38. f8D
 matt 1-0

Verlauf: 1.d4 Sf6 2.c4 c5 3.d5 e6 4.Sc3 exd5 5.cxd5 d6 6.g3 g6 7.Lg2 Lg7 8.Sf3 0-0 9.0-0 Te8 10.Lf4 Se4 11.Sxe4 Txe4 12.Sd2 Tb4 13.a3 Txf4 14.gxf4 Lxb2 15.Tb1 Lxa3 16.Se4 Lb4 17.Tb3 Lf5 18.Sg3 Df6 19.Dc1 Sa6 20.e4 Ld7 21.e5 dxe5 22.Se4 Dg7 23.Da1 c4 24.Txb4 Sxb4 25.fxe5 Lf5 26.Sf6+ Kh8 27.Dc3 Sd3 28.d6 Sc5 29.Dxc4 Sd7 30.Lxb7 Tf8 31.Dd4 Td8 32.Te1 Le6 33.Lc6 Sxf6 34.exf6 Df8 ? [34...Dh6]