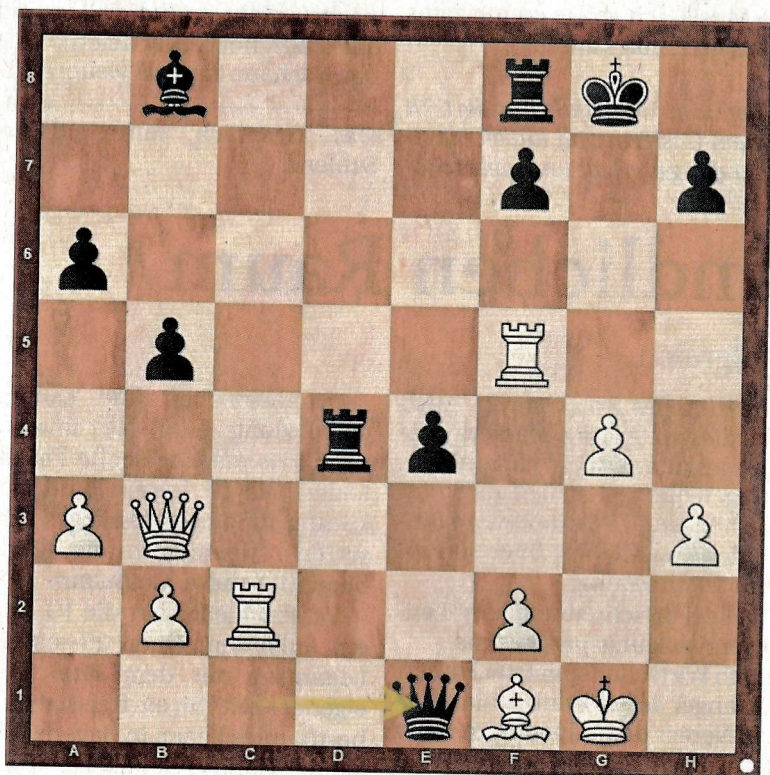


## Wie denken Sie darüber?

Liebe Schachfreunde, an dieser Stelle zeigen wir Ihnen knifflige Aufgaben aus zeitnahen Brett-Duellen. Ob Profi- oder Amateur-Denksportler, schärfen Sie die Sinne und versuchen Sie sich an der Lösung.

### Heute

Der 20-jährige FM Jonas Roseneck vom SG Solingen (ELO 2414) erreichte bei der Deutschen Meisterschaft in Magdeburg mit 6,5 Punkten aus 9 Partien den 2. Platz. Gegen IM Jonathan Carlstedt vom SV Werder Bremen (ELO 2428) gelang ihm ein glänzender Zug. Er hatte niemanden, der ihm sagte, JETZT ist die Möglichkeit. Sie haben diesen Vorteil und sollten es herausfinden.



## Die Lösung

**Spielzug**  
 29. Tc8 !! fesselt den Tf8 und droht unmittelbar Dxf7 29...Td7 30. Tg5+ Schwarz gibt auf 1-0

**Verlauf:** . c4 e6 2. Sc3 c5 3. Sf3 d5 4. cxd5 exd5 5. d4 Sf6 6. Lg5 Le6 7. e3 c4 8. Le2 LL4 9. O-O O-O 10. Se5 Sbd7 11. e4 dxe4 12. Sxc4 bxc4 13. Lxc4 Da5 14. Lxf6 Sxf6 15. Db3 Tad8 16. Tfd1 Td7 17. Tac1 a6 18. a3 Ld6 19. h3 Dg5 20. Sd5 b5 21. Sxf6+ gxf6 22. Lf1 f5 23. Te1 Lf4 24. Tc5 Txd4 25. g4 Lb8 26. Txf5 Dd2 27. Te2 Dc1 28. Tc2 De1 ? (Dh6)